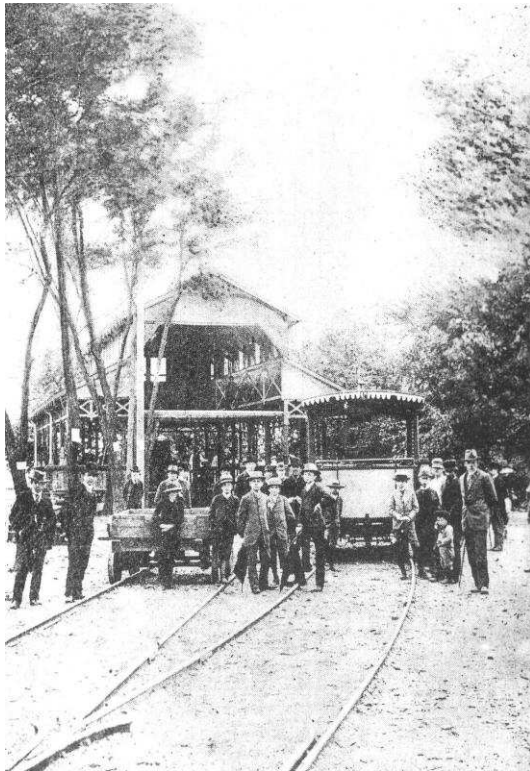


# DISPEČERKA PRAŽSKÝCH TRAMVAJÍ



## Hlídkka č.5

Vůbec první vozovna pražských elektrických drah byla uvedena do provozu 18. července 1891 jako součást Elektrické dráhy Františka Křižíka na Letné. Jenže ona ta vozovna vlastně ani skutečnou vozovnou nebyla. Šlo jen o dřevěnou staniční budovu s pokladnou a dvěma zastřešenými zvýšenými nástupišti, oddělenými od kolejí řetězy. Umístěna byla asi 35 metrů západně od dosud existující restaurace v Letenských sadech a asi 20 metrů severně od horní stanice letenské lanovky. Když se Františku Křižíkovi nezdařily ani další pokusy na propojení jeho dráhy se sítí Elektrických drah, rozhodl se pro definitivní likvidaci dráhy, která byla fyzicky provedena v letech 1903 - 1904.

Budova samotné vozovny-čekárny byla zbořena patrně v roce 1904.