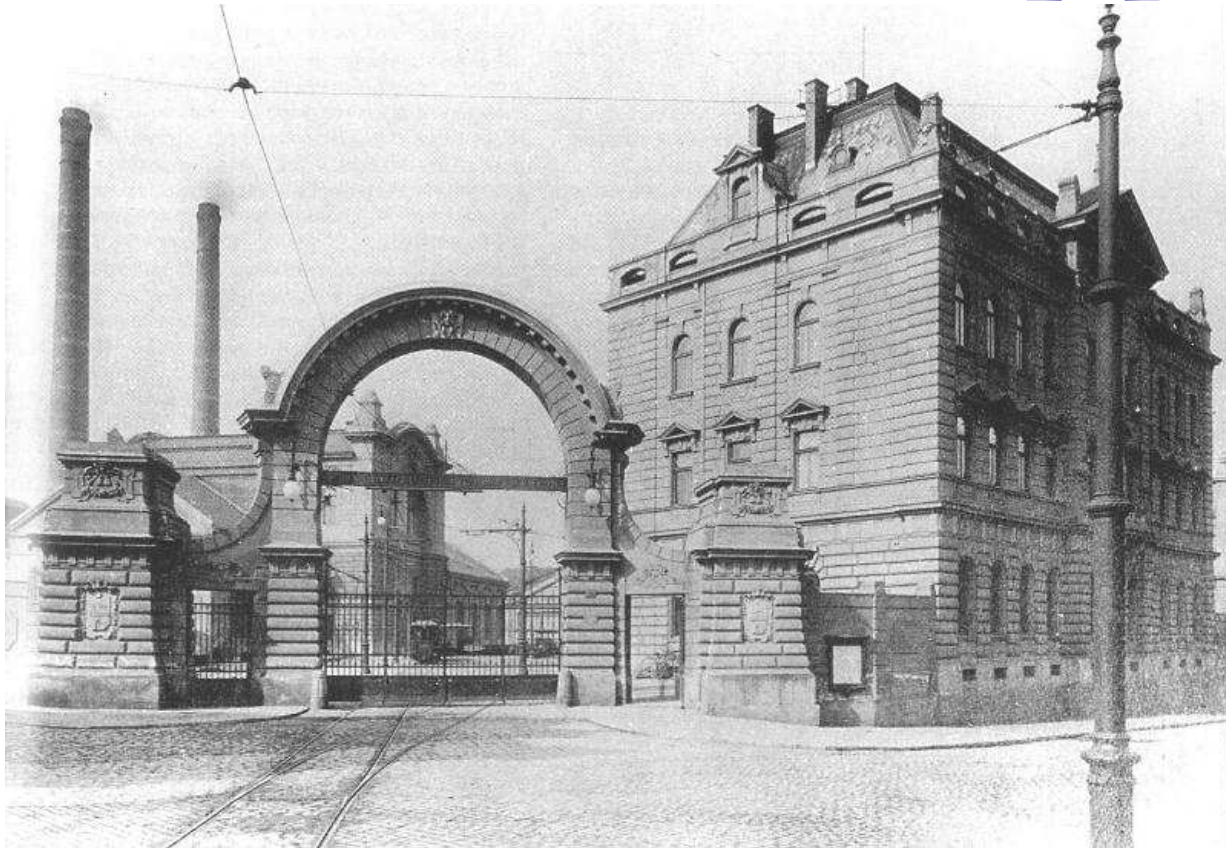


DISPEČERKA PRAŽSKÝCH TRAMVAJÍ



Hlídkka č. 2

Holešovická tramvajová vozovna Centrála zahájila svůj provoz v areálu Ústřední elektrické stanice v Holešovicích 2.července 1900. Měla tři lodě po pěti kolejích a bylo možné do ní umístit 70 vozů, dalších 15 pak na remízní koleje. Součástí vozovny byly i první Ústřední dílny, do nichž se vjíždělo s pomocí posuvny a v jejich hlavní budově byla umístěna montovna se dvěma kolejemi a potřebným strojním a jeřábovým vybavením. Třetí kolej byla zavedena do lakovny se sušárnou. K hlavní budově navíc přiléhaly další dílenské objekty - zámečnická dílna, truhlárna a kovárna. Omezená kapacita dostačovala jen krátkou dobu. Proto se již od roku 1909 Správní rada zabývala myšlenkou na výstavbu dílen nových a v dubnu 1914 byly holešovické Ústřední dílny Centrála přestěhovány do nových dílen v objektu karlínské Rustonky. Budova pak mnoho let sloužila jako hlavní sklad Elektrických podniků a zbořena byla až během druhé světové války.