

Na pražských kolejích se setkají generace

PRAHA - Ještě do konce letošního roku bude tramvajová doprava v Praze zpestřena o dva atraktivní typy vozů. Pro jeden z nich to bude premiéra, druhý již brázdil pražské ulice v první polovině našeho století.

Novinka, která vyjede na své trasy začátkem listopadu, nese označení T6A5. Byla zkonstruována v ČKD Tatra, speciálně pro pražský provoz. „Tato tramvaj má stejnou průchodnost jako známá »té trojka«, tudíž může

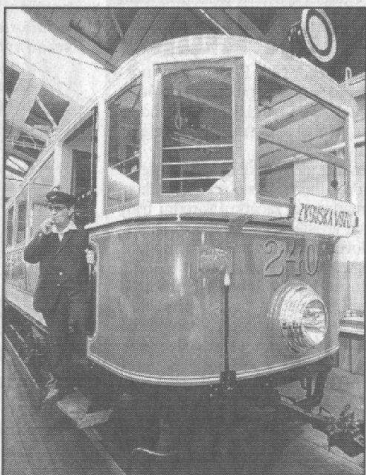
být použita na všech městských linkách.“ řekl Expresu Milan Kašpárek, vedoucí odboru provozně technického náměstka Elektrických drah. „V letošním roce se v provozu počítá s prvními osmdesáti kusy vozů.“ Tramvaj s moderním designem interiéru i exteriéru je vybavena informačním systémem firmy BUSE Blansko, který nahradí současné plechové tabulky. Vůz svým řešením jistě přispěje ke zvýšení kultury cestování v MHD.

Téměř současně s touto novinkou vyrazí na své vyhlídkové jízdy nově rekonstruovaná tramvaj, tzv. »dvěstěčtyřicítka«.

„Jde o vůz vyrobený v roce 1908, jehož provozování na pražských linkách bylo ukončeno koncem padesátých let.“ řekl Petr Čtvrtník, zástupce vedoucího vozovny Střešovice. Rekonstrukce do původní podoby byla letos ukončena v Šumperku. I když sezóna okružních jízd končí v říjnu, jistě prý vyjede tramvaj na základě zvláštních objednávek i během zimy.

JAN HOUSKA

Foto Expres - Václav Novák



■ Nově rekonstruovaná »dvěstěčtyřicítka« zahájí své okružní jízdy ještě před ukončením sezóny. Jistě však prý vyjede i během zimy.



■ V moderní tramvaji T6A5 se obyvatelé Prahy svezou již koncem listopadu letošního roku