



o městské dopravě

Dne 2. listopadu 1985 zahajuje provoz trasa B pražského metra



JÍZDNÍ ŘÁD METRA • TRAMVAJÍ A AUTOBUSŮ

Vážení čtenáři!

V sobotu 2. listopadu se rozjedou s cestujícími první vlaky po nové trase pražského metra. Spolu s touto významnou událostí dojde od 3. 11. i v povrchové dopravě k řadě změn, což všechno společně znamená podstatné zkvalitnění městské hromadné dopravy jako jednoho — pro život hlavního města nesmírně důležitého — celku.

Po letech budování a přestavby, změn tramvajových i autobusových linek i určitého nepohodlí dostává Praha, její obyvatelé i návštěvníci moderní, na léta stabilizovaný systém městské hromadné dopravy.

(Pokračování na 12. straně.)

Pražské metro nese hrdý název Stavba československo-sovětské spolupráce. Není to náhodou. Jeho výstavba by byla nemyslitelná bez pomoci sovětských odborníků, bez úzké spolupráce s nimi. Se sovětskými soudruhy se postupně rozvinula všestranná a účinná součinnost už při řešení koncepčních otázek projektování, výstavby i provozu metra. Odborníci ze SSSR předali bohaté a všestranné zkušenosti československým pracovníkům, což umožnilo vyhnout se při stavbě pražského metra zbytečným chybám a nalézt optimální využití zdrojů a prostředků.

V Praze působilo postupně přes pět set sovětských odborníků a v SSSR se zaškolilo, připravovalo a ověřovalo si zkušenosti více než tisíc československých odborníků, mezi nimi např. první strojevodci metra, opraváři vagónů, eskalátorů, montážníci eskalátorů, montážníci razících mechanismů.

Významnou formou spolupráce, která se za léta výstavby našeho metra dále rozvíjela a prohlubovala, byly a jsou dodávky stavebních strojů a materiálů, dopravních strojů a zařízení, především vagónů, eskalátorů, mechanizovaných a nemechanizovaných štítů, traťových, staničních a eskalátorových erektorů, litinových tybinků, zabezpečovacího zařízení a podobně.

S výstavbou třetí trasy pražského metra vstoupila spolupráce československých a sovětských odborníků do nové, vyšší etapy. V dubnu 1982 byla podepsána mezinárodní dohoda mezi ČSSR a SSSR o spolupráci při architektonické úpravě sta-

Pokračování na str. 11

Stavba přátelství

Čtěte uvnitř listu

Linky metra, tramvaj a autobusů Str.: 2—10

Mapky tras metra, autobusů, tramvaj a nočního provozu Str.: 6—7

Noční jízdní řády tramvaj a autobusů Str.: 10—11

Metro budoucnosti Str.: 11

Půl století pod Moskvou Str.: 12

Metro v metrech Str.: 12



Vedení linek metra, tramvají a autobusů od 3. listopadu 1985

VYSVĚTLIVKY K TEXTOVÉ ČÁSTI

— v přehledu tramvajových a autobusových linek jsou tučně vyznačeny zastávky u stanic metra,
 — (x) zastávka na znamení,
 — (T) zastávka jen ve směru TAM,
 — (Z) zastávka jen ve směru ZPĚT,
 — pokud není v poznámce uvedeno jinak, je linka pouze v denním provozu, tj. přibližně v době od 4.30 do 24.00 hod.,
 — intervaly jednotlivých tramvajových linek najdete na str. 3. Konkrétní odjezdy z jednotlivých zastávek najdete cestující v zastávkových jízdních řádech na staničních sloupcích.
 — v mezilehlých zastávkách, jejichž název je v našem přehledu vytištěn velkými písmeny, dochází během provozu k ukončení části nebo všech spojů linky. Konkrétní informace najdete v »Poznámce« u konkrétní linky.

METRO

TRASA A:

(Leninova—Želivského)
LENINOVA — Hradčanská — Malostranská — Staroměstská — Městek (přestupní) — Muzeum (přestupní) — Náměstí Míru — Jiřího z Poděbrad — Flora — **ŽELIVSKÉHO**
 Jízdní doba z konečné na konečnou: 14,5 min.
 Minimální interval v dopravní špičce: 150 sekund.
 Maximální interval půl hodiny před ukončením provozu: 600 s
 Rozsah provozu: od 5.00 do 24.00 hodin

TRASA B:

(Smíchovské nádraží—Sokolovská)

SMÍCHOVSKÉ NÁDRAŽÍ — Moskevská — Karlovo náměstí — Národní tř. — Městek (přestupní) — Náměstí Republiky — **SOKOLOVSKÁ (přestupní)**
 Jízdní doba z konečné na konečnou: 9 min.
 Minimální interval v dopravní špičce: 130 s
 Maximální interval půl hodiny před ukončením provozu: 600 s
 Rozsah provozu: od 5.00 do 24.00 h

TRASA C:

(Fučíkova—Kosmonautů)
FUČIKOVA — Vitavská — Sokolovská (přestupní) — Hlavní nádraží — Muzeum (přestupní) — I. P. Pavlova — Gottwaldova — Pražského povstání — Mládežnická — Budějovická — Kačerov — Primátora Vacka — Budojateřů — Družby — **KOSMONAUTŮ**
 Jízdní doba z konečné na konečnou: 25,5 min.
 Minimální interval v dopravní špičce: 120 s
 Maximální interval půl hodiny před ukončením provozu: 600 s
 Rozsah provozu: od 5.00 do 24.00 h

TRAMVAJE

DENNÍ PROVOZ

LINKA Č. 1

STŘEŠOVICE, PETŘINY — Obchodní dům Petřiny — Větrník — Vojská nemocnice — Baterie — Ořechovka — Sibeliova — Vozovna Střešovice — Pránský most — **Hradčanská** — Sparta (Z) — Letenské náměstí (T) — Kamenická — Strossmayerovo náměstí — **Vitavská** — Pražská tržnice — Mladé gardy (Z) — Dělnická — Maniny — Libeňský most — Pod Palmovkou — Palmovka — Balaběnka — Ocelářská — Lokomotivka — Mostárna — Harfa — Spalovna — U Elektrů — Tesla Hloubětín — Hloubětín (T) — Kbelská — Havana — Slávačská — **HLOUBĚTÍN, ČERNÝ MOST**

LINKA Č. 2

STŘEŠOVICE, PETŘINY — Obchodní dům Petřiny — Větrník — Vojská nemocnice — Baterie — Ořechovka — Sibeliova — Vozovna Střešovice — Pránský most — **Leninova** — Thákurova — Hadovka — Bořislavka — Ho-

roměřická — Sídliště Červený Vrch — Červený vrch — Nádraží Veveslavín — Koospol — Vozovna Vokovice — **LIBOČ, DIVOKÁ SÁRKA**

LINKA Č. 3

HLOUBĚTÍN, ČERNÝ MOST — Slávačská — Havana — Kbelská — Hloubětín (Z) — Nový Hloubětín — ČKD Trakce — ČKD Elektrotechnika — Náměstí Lidových milic — Vysočanská radnice (Z) — Nádraží Vysočany — Kulturní dům Vysočany — Balaběnka — Palmovka — Sídliště Invalidovna — Urxova — Thámová — Vitkova — **Sokolovská** — Bílá labuť — **Nádraží střed** — Jindřišská — **Václavské náměstí** — Národní výbor — **Karlovo náměstí** — Moráň (T) — **Palackého náměstí** — Výtón — Podolská vodárna — Kublov — Dvorce — Přístaviště — Modřanská — **BRANIK, NÁDRAŽÍ**

LINKA Č. 4

VRŠOVICE, NÁMĚSTÍ KUBÁNSKÉ REVOLUCE — Slavia — Koh-i-noor — Čechovo náměstí (Z) — Vršovické náměstí — Ruská — Krymská (Z) — Makarenkova — **Náměstí Míru** — I. P. Pavlova — **Štěpánská** — **Karlovo náměstí** — Moráň (T) — **Palackého náměstí** — Zborovská — **Moskevská** — Bertramka — U zvonu — Klamovka — Kavalírka — **KOŠÍRE, KOTLÁRKA**

LINKA Č. 5

KOBYLISY, VOZOVNA — Libežnická — Střelnice — Ke Stírce — Hercovka — Nad Trojou — **Trojská** — **Fučíkova** — Park kultury — Veletřín — Strossmayerovo náměstí — Nábřeží kapitána Jarose — Dlouhá — **Náměstí Republiky** — Bílá labuť — **Sokolovská** — Vitkova — Thámová — Urxova — Sídliště Invalidovna — Palmovka — Balaběnka — Ocelářská — Lokomotivka — Mostárna — Harfa — Spalovna — U Elektrů — Tesla Hloubětín — Hloubětín (T) — Kbelská — Havana — Slávačská — **HLOUBĚTÍN, ČERNÝ MOST**

LINKA Č. 6

STRAŠNICE, RADOŠOVICKÁ — Nádraží Strašnice — Průběžná — Náměstí Kubánské revoluce — Slavia — Koh-i-noor — Oblouková — Nádraží Vršovice — Otakarova — Nuselské schody — Pod Karlovem (Z) — Bruselská — I. P. Pavlova — Štěpánská — **Karlovo náměstí** — **Moráň (T)** — **Palackého náměstí** — Zborovská — **Moskevská** — Ženských domovů — Křížová — **SMÍCHOV, LAUROVÁ**

LINKA Č. 7

MALEŠICE, ÚD DP — Na Homoli — Malešická továrna — Hutní základna — Černokostecká — Nové Strašnice — Zborov — Solidarita — Vinice — Starostránská — Průběžná — Náměstí Kubánské revoluce — Slavia — Koh-i-noor — Oblouková — Nádraží Vršovice — Otakarova — Divadlo v Nuslicích — Svatoplukova — Ostrčilovo náměstí — Albertov — Výtón — **Palackého náměstí** — Zborovská — **Moskevská** — Bertramka — U zvonu — Klamovka — Kavalírka — Kotlářka — Podhájí — Motel Stop — **MOŤOL, VOZOVNA**



Smíchovské nádraží

je jedinou hloubenou stanicí prvního provozního úseku trasy B. Nejí jediná její zvláštnost. Zajímavý je i obkládavý materiál použitý na nástupišti — speciální betonové panely.

LINKA Č. 8

ŘEPY, BÍLÁ HORA — Malý Břevnov — Vypich — Řičanova — U kaštanu — Drinopol — Marjánka — Malovanka — Hlázek — Vozovna Střešovice — Pránský most — **Hradčanská** — Sparta (Z) — Letenské náměstí (T) — Kamenická — Strossmayerovo náměstí — **Vitavská** — Těšnov — **Sokolovská** — Vitkova — Thámová — Urxova — Sídliště Invalidovna — Palmovka — Balaběnka — Kulturní dům Vysočany — Nádraží Vysočany — Vysočanská radnice (Z) — Náměstí Lidových milic — ČKD Elektrotechnika — ČKD Trakce — Nový Hloubětín — Hloubětín (T) — Kbelská — Havana — Slávačská — **HLOUBĚTÍN, ČERNÝ MOST**

LINKA Č. 9

HRDLÓREZY, SPOJOVACÍ — Kněžská luka — Chmelnice — Strážník — Vápenka — Ohrada — Biskupcova — Nákladové nádraží Žižkov — Poštovní správa — Olšanské náměstí — Lipanská — Husinecká — **Hlavní nádraží** — Jindřišská — **Václavské náměstí** — Národní výbor — **Národní** — Národní divadlo — Újezd — Náměstí Sovětských tankistů — Arbesovo náměstí — **Moskevská** — Bertramka — U zvonu — Klamovka — Kavalírka — **KOŠÍRE, KOTLÁRKA**

LINKA Č. 10

STŘÍZKOV, SIDLIŠTĚ DÁBLICE — Nadsídlištří (T) — Štěpničná — Ládví — Kyselova — Střelnice — Ke Stírce — Okrouhlická — Vychovatelna — Bulovka — Vosmíkovy — U kříže — Náměstí dr. Holého — Pod Palmovkou — Libeňský most — Maniny — Dělnická — Osadní — **Fučíkova** — Park kultury — Veletřín — Strossmayerovo náměstí — Nábřeží kapitána Jarose — Čechův most — **Malostranská** — Malostranské nám. — Hellichova — Újezd — Náměstí Sovětských tankistů — Arbesovo náměstí — **Moskevská** — Plzeňka — **Smíchovské nádraží** — ČSAD Smíchov — Lihovar — Zličov — **HLUBOČEPI**

LINKA Č. 11

ZÁBĚHLICE, SPOŘILOV — Tepelná Michle — Chodovská — Flynárna Michle — Michelská — Pod Jezerkou — Horky — Náměstí bratří Synků — Nuselské schody — Pod Karlovem (Z) — Bruselská — **Tylovo náměstí** — Muzeum — Italská — Vinohradská tržnice — Jiřího z Poděbrad — Radhošťská — Flora — Olšanské hřbitovy — **Želivského** — Vinohradské hřbitovy — Krematorium — Vinice — Solidarita — Zborov — Nové Strašnice — Černokostecká — Hutní základna — Malešická továrna — Na Homoli — **MALEŠICE, ÚD DP**

LINKA Č. 12

KOBYLISY, VOZOVNA — Libežnická — Střelnice — Ke Stírce — Okrouhlická — Vychovatelna — Bulovka — Vosmíkovy — U kříže — Náměstí dr. Holého — Pod Palmovkou — Libeňský most — Maniny — Dělnická — Osadní — **Fučíkova** — Park kultury — Veletřín — Strossmayerovo náměstí — Nábřeží kapitána Jarose — Čechův most — **Malostranská** — Malostranské nám. — Hellichova — Újezd — Náměstí Sovětských tankistů — Arbesovo náměstí — **Moskevská** — Plzeňka — **Smíchovské nádraží** — ČSAD Smíchov — Lihovar — Zličov — **HLUBOČEPI**

LINKA Č. 13

HLOUBĚTÍN — Tesla Hloubětín — U Elektrů — Spalovna — Harfa — Mostárna — Lokomotivka — Ocelářská — Balaběnka — Palmovka — Sídliště Invalidovna — Urxova — Thámová — Vitkova — **Sokolovská** — Bílá labuť — **Nádraží střed** — **Hlavní nádraží** — Husinecká — Lipanská — Olšanské náměstí — Poštovní správa — Nákladové nádraží Žižkov — Biskupcova — Ohrada — Vápenka — Strážník — Chmelnice — Kněžská luka — **HRDLÓREZY, SPOJOVACÍ**

LINKA Č. 14

VINOHRADY, OLŠANSKÉ HRBITOVY (jen výstupní) — **Želivského** — Vinohradské hřbitovy — Krematorium — Vinice — Starostránská — Průběžná — Nádraží Strašnice — Radošovická — Skalka — Zahradní Město — Sídliště Zahradní Město — Na Groši — Náměstí I. Marata — **HOSTIVAŘ, NÁDRAŽÍ**

Poznámka: Linka je v provozu pouze v ranní a odpolední špičce úředního dne.

LINKA Č. 15

VINOHRADY, OLŠANSKÉ HRBITOVY (pouze výstupní) — **Želivského** — Mezi hřbitovy — Nákladové nádraží Žižkov — Biskupcova — Ohrada — Vápenka — Strážník — Chmelnice — Kněžská luka — **HRDLÓREZY, SPOJOVACÍ**

LINKA Č. 16

ŽIŽKOV, VÁPENKA — Ohrada — Biskupcova — Nákladové nádraží Žižkov — Mezi hřbitovy — **Želivského** — Olšanské hřbitovy — Flora — Orlianka — Perunova — Vinohradská vodárna — Sumavská — **Náměstí Míru** — I. P. Pavlova — Štěpánská — **Karlovo náměstí** — Moráň (T) — **Palackého náměstí** — Zborovská — **Moskevská** — Plzeňka — **Smíchovské nádraží** — ČSAD Smíchov — **SMÍCHOV, LIHOVAR**

LINKA Č. 17

STŘÍZKOV, SIDLIŠTĚ DÁBLICE — Nadsídlištří (T) — Štěpničná — Ládví — Kyselova — Střelnice — Ke Stírce — Hercovka — Nad Trojou — **Trojská** — **Fučíkova** — Park kultury — Veletřín — Strossmayerovo náměstí — Nábřeží kapitána Jarose — Čechův most — **Právníká fakulta** — **Staroměstská** — Národní divadlo — Jiráskovo náměstí — **Palackého náměstí** — Výtón — Podolská vodárna — Kublov — Dvorce — Přístaviště — Modřanská — **BRANIK, NÁDRAŽÍ**

LINKA Č. 18

VOKOVICE, ČERVENÝ VRCH — Sídliště Červený Vrch — Horoměřická — Bořislavka — Hadovka — Thákurva — **Leninova** — **Hradčanská** — Chotkovy sady — **Malostranská** — **Staroměstská** — Národní divadlo — **Národní** — **Karlovo náměstí** — Moráň (T) — Botanická zahrada — Albertov — Ostrčilovo náměstí — Svatoplukova — Divadlo v Nuslicích — Náměstí bratří Synků — Nuselská radnice — Palouček — **Pražského povstání** — Na Veselí — **PANKRÁC, VOZOVNA**

LINKA Č. 19

NOVÝ HLOUBĚTÍN — ČKD Trakce — ČKD Elektrotechnika — Náměstí Lidových milic — Vysočanská radnice (Z) — Nádraží Vysočany — Kulturní dům Vysočany — Balaběnka — Palmovka — Sídliště Invalidovna — Urxova — Thámová — Vitkova — **SOKOLOVSKÁ**
 Poznámka: Linka je v provozu pouze v ranní a odpolední špičce úředního dne.

LINKA Č. 20

STŘEŠOVICE, PETŘINY — Obchodní dům Petřiny — Větrník — Vojská nemocnice — Baterie — Ořechovka — Sibeliova — Vozovna Střešovice — Pránský most — **Hradčanská** — **BUBENEČ, ŠPEJCHAR**
 Poznámka: Linka je v provozu pouze v ranní a odpolední špičce úředního dne.

LINKA Č. 21

MALOSTRANSKÁ (T) — Čechův most (T) — **Právníká fakulta (T)** — **Staroměstská** — Národní divadlo — **Národní** — **Karlovo náměstí** — Moráň (T) — **Palackého náměstí** — Výtón — Podolská vodárna — Kublov — Dvorce — Přístaviště — Modřanská — **BRANIK, NÁDRAŽÍ**
 Poznámka: Linka je v provozu pouze v ranní a odpolední špičce úředního dne.

LINKA Č. 22

ŘEPY, BÍLÁ HORA — Malý Břevnov — Vypich — Řičanova — U kaštanu — Drinopol — Marjánka — Malovanka — Památník písemnictví — Brunovice — Pránský hrád — Belvédér — **Malostranská** — Malostranské náměstí — Hellichova — Újezd — Národní divadlo — **Národní** — **Karlovo náměstí** — Štěpánská — I. P. Pavlova — **Náměstí Míru** — Makarenkova — Krymská (T) — **HOŠŤOV, VOZOVNA**

□ Pokračování na str. 3

Vedení linek metra, tramvají a autobusů od 3. listopadu 1985

■ Pokračování ze str. 2

Ruská — Vršovické náměstí — Čechovo náměstí (T) — Koh-i-noor — Slavia — Náměstí Kubánské revoluce — Průběžná — Nádraží Strašnice — Radošovičská — Skalka — Zahradní Město — Sídliště Zahradní Město — Na Groši — Náměstí J. Marata — **HOSTIVAR, NÁDRAŽÍ**

LINKA Č. 23

BŘEVNOV, VYPICH — Řičanova — U kaštanu — Drinopol — Marjánka — Malovanka — Památník písemnictví — Brusnice — Prašný most — **Hradčanská — BUBENEC, ŠPEJCHAR**

Poznámka: Linka je v provozu pouze v ranní a odpolední spíče v úředního dne.

LINKA Č. 24

STŘÍŽKOV, SÍDLIŠTĚ DĀBLICE — Nadsídlištní (T) — Stěpničná — Ládví — Kyselova — Stěpničná — Ke Střince — Okrouhlická — Výchovatelna — Bulovka — Vosmikových — U kříže — Náměstí dr. Holého — Palmovka — Sídliště Invalidovna — Úrxova — Thámova — Vítkova — Sokolovská — Bílá labut — **Nádraží střed — Jindřichská** — Václavské náměstí — Národní výbor — **Karlovo náměstí — Moráň (T)** — Botanická zahrada — Albertov — Ostrčilovo náměstí — Svatoplukova — Divadlo v Nuslicích — Náměstí bratří Syneků — Prázná radnice — Palouček — Pražského povstání — Na Veselí — **NUSLE, VOZOVNA PANKRÁČ**

LINKA Č. 52

HLOUBĚTÍN, ČERNÝ MOST — Slávočská — Havana — Kbelská — Hloubečtín (Z) — Tesla Hloubečtín — U Elektrky — Spalovna — Harfa — Mostárna — Lokomotivka — Ocelárna — Balabanka — Palmovka — Sídliště Invalidovna — Úrxova — Thámova — Vítkova — Sokolovská — Bílá labut — **Nádraží střed — Jindřichská** — Václavské náměstí — Národní výbor — **Lazarská** — Karlovo náměstí — Moráň (T) — Palackého náměstí — Zborovská — Moskevská — Pížeňka — Smichovské nádraží — **ČSAD Smichov — Lihovar — ZLICHOV, HLUBOČEPEY**

LINKA Č. 53

KOBYLISY, VOZOVNA — Libeznická — Stěpničná — Ke Střince — Hercovka — Nad Trojou — Trojská — Fučíkova — Park kultury — Veletřín — Strossmayerovo náměstí — Nábřeží kapitána Jaroše — Dlouhá — Náměstí Republiky — **Nádraží střed — Jindřichská** — Václavské náměstí — Národní výbor — **Lazarská** — Karlovo náměstí — **Moráň (T)** — Botanická zahrada — Albertov — Ostrčilovo náměstí — Svatoplukova — Divadlo v Nuslicích — Náměstí bratří Syneků — Nuselské radnice — Palouček — Pražského povstání — Na Veselí — **NUSLE, VOZOVNA PANKRÁČ**

LINKA Č. 54

STŘÍŽKOV, SÍDLIŠTĚ DĀBLICE — Nadsídlištní (T) — Stěpničná — Ládví — Kyselova — Stěpničná — Ke Střince — Okrouhlická — Výchovatelna — Bulovka — Vosmikových — U kříže — Náměstí dr. Holého — Pod Palmovkou — Libeňský most — Mantiny — Dělnická — Osadní — Fučíkova — Park kultury — Veletřín — Strossmayerovo náměstí — Nábřeží kapitána Jaroše — Čechův most — **Praunická fa-**

LINKA Č. 56

STŘEŠOVICE, PETŘINY — Obchodní dům Peřiny — Větrník — Vojenská nemocnice — Baterie — Ořechovka — Štbeliova — Vozovna Střešovice — Prašný most — Hradčanská — Sparta (Z) — Letenské náměstí (T) — Kamenická — Strossmayerovo náměstí — Vltavská — Těšnov — Bílá labut — **Nádraží střed — Jindřichská** — Václavské náměstí — Národní výbor — **Lazarská** — Karlovo náměstí — **Stěpánská** — I. P. Pavlova — Bruselské schody — Náměstí bratří Syneků — Horky — Pod Jezerkou — Michelská — Plynárna Michle — Chodovská — Topolná — **Michle ZABĚHLICE, SPOŘILOV**

LINKA Č. 57

ŘEPY, BILÁ HORA — Malý Břevnov — Vypich — Řičanova — U kaštanu — Drinopol — Marjánka — Malovanka — Hládkov — Vozovna Střešovice — Prašný most — Hradčanská — Chotkovy sady — Malostranská — Malostranské náměstí — Helišova — Újezd — Národní divadlo — Národní výbor — **Lazarská** — Karlovo náměstí — **Stěpánská** — I. P. Pavlova — Náměstí Miru — Makareňkova — Krymská (T) — Ruská — Vršovické náměstí — Čechovo náměstí (T) — Koh-i-noor — Slavia — Náměstí Kubánské revoluce — Průběžná — Nádraží Strašnice — Radošovičská — Skalka — Zahradní Město — Sídliště Zahradní Město — Na Groši — Náměstí J. Marata — **HOSTIVAR, NÁDRAŽÍ**

LINKA Č. 58

HRDLOREZY, SPOJOVACÍ — Kněžská — Chmelnice — Strážní — Vápenka — Ohrada — Biskupcova — Nákladové nádraží Žižkov — Mezí hřbitov — Zeltvského — Olsánské hřbitovy — Flora — Olsán-

a 25 v intervalu 12 min; — linky č. 3, 9, 11, 17, 24 a 26 v intervalu 9 min; — linky č. 13, 14, 19, 20 a 21 jsou v provozu jen v ranní a odpolední spíče prac. dnů.

Polonoční provoz (od asi 19.30 h do ukončení provozu) — na všech linkách je uplatněn jednotný interval 20 minut.

V sobotu jezdí vlaky na všech linkách v době od 5.00 do 8.30 h v intervalu 13 minut, od 8.30 do 13.30 h v intervalu 10 minut, od 13.30 do 19.00 h v intervalu 15 minut, a od 19.00 do ukončení provozu v intervalu 20 minut.

V neděli jezdí vlaky na všech linkách v době od 5.00 do 7.30 hodin v intervalu 20 minut, od 7.30 do 14.30 h v intervalu 15 minut, od 14.30 do 21.00 h v intervalu 13 minut a od 21.00 h do ukončení provozu v intervalu 20 minut.

Noční interval je v celé síti pražské povrchové dopravy jednotný — 40 minut.

AUTOBUSY

DENNÍ PROVOZ

LINKA Č. 101

KARLOV, DĚTSKÁ NEMOCNICE — I. P. Pavlova — Náměstí Miru — Kodaňská — Koh-i-noor (T) — Čechovo náměstí (Z) — Svahová — Bohdalec — Chodovská — Záběhlice (Z) — Pod vlnicí — V korytech — U lipy — Záběhlická škola — Topolová — Na Groši — Náměstí J. Marata —

LINKA Č. 105

SMIČOVSKÉ NÁDRAŽÍ — Lihovar — Serpentina — Horní kámen — **BARRANDOV, FILMOVÉ ATELIÉRY**

LINKA Č. 106

VRŠOVICE, ČECHOVO NÁMĚSTÍ — Ukrajinská — Kloboučnická — Michelská — Hadovitá — Na rolich — Na návrší — **Kačerov** — V podzámcí (x) — Michelský les — Nemocnice Krč — Zálesí — Sulická — Novodvorská — Sídliště Novodvorská — Výzkumný ústav A. S. Popova — Zatečká — Vinutá — **NÁDRAŽÍ BRANIK**

LINKA Č. 107

LENINOVA — Hotel International — Garáže Dejvice (x) — Hydrologický ústav — V Podbábě — Rozcestí — Mraziviny — Kamýčká — Vysoká škola zemědělská — MNV Suchbát — **SUCHBÁT**

LINKA Č. 108

SPEJCHAR — Hradčanská — Vozovna Střešovice — Hládkov — Kajetánka — Břevnovská — Vypich — Malý Břevnov — Bílá Hora — Pod hřbitovem — Drnovská — Staré náměstí — Ruzyňská škola — Ruzyňská (x) — **DIVOKÁ ŠÁRKA** — Nová Šárka — Dědina — K letišti — Správa letišti — Na padesátku (x) — U hangárů — **LETIŠTĚ, RUŽYNE**

Poznámka: V úseku Divoká Šárka — Letiště, Ružyně je linka v provozu pouze v dopravních spíčkách pracovních dnů.

LINKA Č. 109

NOVÝ HLOUBĚTÍN — ČKD Trakce — ČKD Elektrotechnika — Náměstí Lidových milic — Harfa — K Žižkovu — Balkán — Spojovací — Pod Táborem — Kolonie — Za horou — Spolská — Laktoš — Jahodnice — Lomnická (x) — U váhy — **DOLNÍ PŮČERNICE**

Poznámka: Linka je v provozu pouze v dopravních spíčkách pracovních dnů.

LINKA Č. 110

NÁDRAŽÍ ČAKOVICE — Avia Letňany — Avia-odbyt (x) — Letňany — Letov — Letecké opravy — Jilemnická — Kbely — PAL — Hálkova — Důstojnické domy — U vodojemu — Čakovická (x) — Nový Hloubečtín — Hloubečtín — Sídliště Hloubečtín — Černý most — Hejtmanská — Markovská — Kyje — Jiráskova čtveř — Laktoš — Jahodnice — **HOSTAVICE**

LINKA Č. 111

ZELIVSKÉHO — Vinice — Černokostecká — Hutní základna — Malesická továrna — Na Homol — Prámyslová — Radlová (T, x) — Barvy láky — Kablo — Kovošrot — Léciva — Kovošrot — Kabelovna — V Chotejně — **Nádraží Hostivař** — U továren — TOS Hostivař — Dolnoměcholupská — **DOLNÍ MĚCHOLUPY**

Poznámka: V dopravních spíčkách pracovních dnů linka nezajišťuje zastávek Kovošrot a Léciva.

LINKA Č. 112

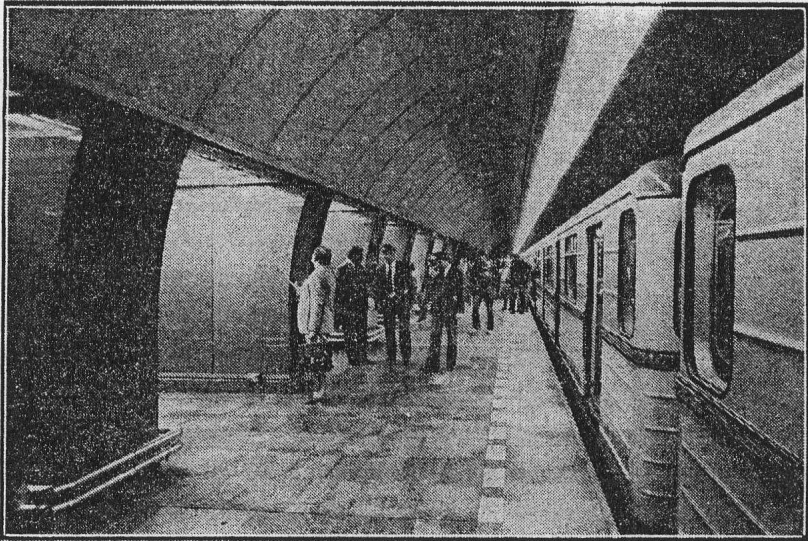
FUČIKOVA — Jankovcova — Pelc-Tyrolka — Povltavská (T) — Trojská — Kazanka (x) — Čechova škola — Kovárna — TROJA, ZOO — Pod Hrachovkou (x) — **PODHOŘÍ**

Poznámka: V úseku Troja, zoo — Podhoří pouze vybrané spoje.

LINKA Č. 113

KAČEROV — V podzámcí (T, x) — Michelský les — Nemocnice Krč — Zálesí — Sídliště Krč — Tempo — Jalodvorská — U zvoníčky — Líbuš — U libušské sokolovny — Masokombinát Písnice — Výkupní podnik — MNV Písnice — **PÍSNICE**

■ Pokračování na str. 4



Karlovo náměstí je v hloubce přes čtyřicet metrů pod povrchem. Má dva vestibuly — na Karlově a Palackého náměstí. Očekává se, že během nejbližších tří hodin dopravní spíčka použije tuto stanici přes 50,5 tisíce cestujících.

kulta — Staroměstská — Národní — **Lazarská** — Karlovo náměstí — Moráň (T) — Podolská vodárna — Kublov — Dvorce — Přístaviště — Modřanská — **BRANIK, NÁDRAŽÍ**

LINKA Č. 55

HLOUBĚTÍN, ČERNÝ MOST — Slávočská — Havana — Kbelská — Hloubečtín (Z) — Nový Hloubečtín — ČKD Trakce — ČKD Elektrotechnika — Náměstí Lidových milic — Vysočanská radnice (Z) — Nádraží Vysočany — Kulturní dům Vysočany — Balabanka — Palmovka — Sídliště Invalidovna — Úrxova — Thámova — Vítkova — Sokolovská — Bílá labut — **Nádraží střed — Jindřichská** — Václavské náměstí — Národní výbor — **Lazarská** — Karlovo náměstí — Moráň (T) — Botanická zahrada — Albertov — Ostrčilovo náměstí — Svatoplukova — Divadlo v Nuslicích — Otakarova — **Nádraží Vršovice** — Oblouková — Koh-i-noor — Slavia — Náměstí Kubánské revoluce — Průběžná — Starostrašnická — Vinice — Sídliště Černokostecká — Hutní základna — Malesická továrna — Na Homol — **MALEŠICE, ÚSTŘEDNÍ DÍLNY DP**

ské náměstí — Lipanská — Husinecká — Hlavní nádraží — Jladřinská — Václavské náměstí — Národní divadlo — Újezd — Náměstí Sovětských tankistů — Arbesovo náměstí — Moskevská — Bertramka — U Zvonu — Klamovka — Kavalírka — Kotlářka — Podháji — Motol Stop — **MOTOL, VOZOVNA**

Poznámka: Občasnou zastávkou Lazarská projíždějí všechny noční tramvajové linky a je zde umožněn uzdienný přestup.

Intervaly v síti elektrických drah

V pracovní dny jezdí linky elektrických drah v následujících intervalech:

Ranní spíčka — linky č. 2, 4, 5, 11, 12, 13, 14, 15, 17, 19, 20, 21 a 23 v intervalu 6 minut — linky č. 1, 3, 6, 7, 8, 9, 10, 16, 18, 22, 24, 25 a 26 v intervalu 6 minut. Sedlo — linky č. 1, 2, 4, 5, 6, 7, 8, 10, 12, 15, 16, 22

NOČNÍ PROVOZ TRAMVAJE

LINKA Č. 51

LIBOČ, DIVOKÁ ŠÁRKA — Vozovna Vokovice — Koospol — Nádraží Velešavlín — Červený vrch — Sídliště Červený vrch — Horoměřická — Bořislavka — Hadovka — Thákurova — **Lenínova — Hradčanská** — Sparta (Z) — Letenské náměstí (T) — Kamenická — Strossmayerovo náměstí — Nábřeží kapitána Jaroše — Dlouhá — Náměstí Republiky — **Nádraží střed — Hlavní nádraží** — Husinecká — Lipanská — Olsánské náměstí — Flora — Olsánské hřbitovy — **Zelivského** — Vinohradské hřbitovy — Krematorium — Vinice — Starostrašnická — Průběžná — **Nádraží Strašnice** — **STRAŠNICE, RADOŠOVIČKA**

Vedení linek metra, tramvají a autobusů od 3. listopadu 1985

■ Pokračování ze str. 3

LINKA Č. 114

KAČEROV — V podzámčí (T, x) — Michelský les — Nemocnice Krč — Klárov ústav — Ústav materiálu — Zelená louka — Zelené domky — U tří svatých — Předškola — Kunratice — **KUNRATICE, ŠEBERÁK**

LINKA Č. 115

NOVÝ HLOUBĚTÍN — ČKD Trakce — ČKD Elektrotechnika — Náměstí Lidových milic — Harfa — K Žižkovu — Balkán — Spojovací — Pod Táborem — Malesické náměstí — Sídliště Malesice — Limuzská — Černokostelecká — Hutní základna — Malesická továrna — Na Homoli — Prámyslová — Radiová (T, x) — Barvy laky — Kablo — Kovošrot — **HOSTIVAR, LECIVA**

Poznámka: Linka je v provozu pouze v dopravních špičkách pracovního dne.

LINKA Č. 116

LENINOVA — Hotel International — Garáže Dejvice (x) — Hydrologický ústav — V Podbábě — Břetislavka (x) — Žezulka (x) — Satovka (x) — Mateřská škola (x) — Na Mlýnku — Kalinův mlyn (x) — Kuliška (x) — Konecká (x) — Jenerálka — Horoměřická — **DEJVICE, BOŘISLAVKA**

LINKA Č. 117

NÁDRAŽÍ BRANIK — Černý kůň — Belárie — Čokoládovny — Obchodní náměstí — Cukrovar — **KOMORANY**

LINKA Č. 118

PODOLÍ, DVORCE — Pod Pekárkou — Nové Podolí — Na strži — Krčská — Budějovická — Na rolich — Na návrší (T) — Na úlehli (Z) — V zápolí — Depo Kačerov — Starý Spořilov — Katerýlské náměstí — Lešanská — Hlavní — **SÍDLIŠTĚ SPOŘILOV**

LINKA Č. 119

LENINOVA — Horoměřická — Červený vrch — Koospol — Divoká šárka — Nová šárka — Dědina — K letišti — Správa letišti — Na padesátítku (x) — U hangáru — **LETIŠTĚ RUZYNE**

LINKA Č. 120

SMÍCHOVSKÉ NÁDRAŽÍ — Lihovar — Terasy — Geologická — Sídliště Barrandov — Nový Slivenec — Klukovická (x) — **KLUKOVICE**

LINKA Č. 121

KAČEROV — V podzámčí (T, x) — Michelský les — Nad Havlem — Višňová — Zálesí — Sulická — Novodvorská — Lhotka — V zátiší — Frýbortova — Klánova — Korandova (x) — Na Lysinách — V mokřinách — Černý kůň — **NÁDRAŽÍ BRANIK**

LINKA Č. 122

BUDOVATELŮ — Kunratický les — Volha — U dálnice (x) — **Družby** — Litochlebské náměstí — Donovalská — K obecním hájovněm — V Horkách — Selská (x) — Hostivařské náměstí — **NÁDRAŽÍ HOSTIVAR** — Sklářská — V Chotejně — Kabelovna — Kablo — Kovošrot — **HOSTIVAR, LECIVA**

Poznámka: V úseku Nádraží Hostivar—Hostivar, Leciva je linka v provozu pouze v dopravních špičkách pracovního dne.

LINKA Č. 123

MOSKEVSKÁ — Klamovka — Kavalička — Schodová — Na sklonku — Cibulka — U leska — Meopta — Průchova — Karenova (x) — **KOŠÍRE, ŠMUKÝRKA**

Poznámka: Zastávka Karenova je v provozu pouze v pracovní dny od asi 6.00 do 9.00 h.

LINKA Č. 124

PODOLÍ, DVORCE — U školy (x) — V háji (x) — Dobeška (x) — Zelený pruh — Zemanka — U statku — Ryšanská — Krčská

— Budějovická — Na rolich — Hadovitá — Michelská — **NUSLE, KLOBOUČNICKÁ**

LINKA Č. 125

REVOLUČNÍ — Letenské náměstí — Wolkerova (x) — Sibiřské náměstí — Nádraží Bubeneč — Zelená — Na Santince — Juliska — U Matěje — Spítálka — Dyrinka — Hanspaulka — **DEJVICE, BOŘISLAVKA**

LINKA Č. 126

SÍDLIŠTĚ DĚLICE — Nadsídliště — Liberecká — Sídliště Prosek — Prosek — Náměstí Lidových milic — Harfa — K Žižkovu — Balkán (Z) — Spojovací — Jarov — Pražáčka — Nákladové nádraží Žižkov — **Želivského** — Bělocerkevská — Kodaňská — Chemapol (Z) — Čechovo náměstí (T) — Koh-i-noor (Z) — Ukrajinská — **NUSLE, KLOBOUČNICKÁ**

LINKA Č. 127

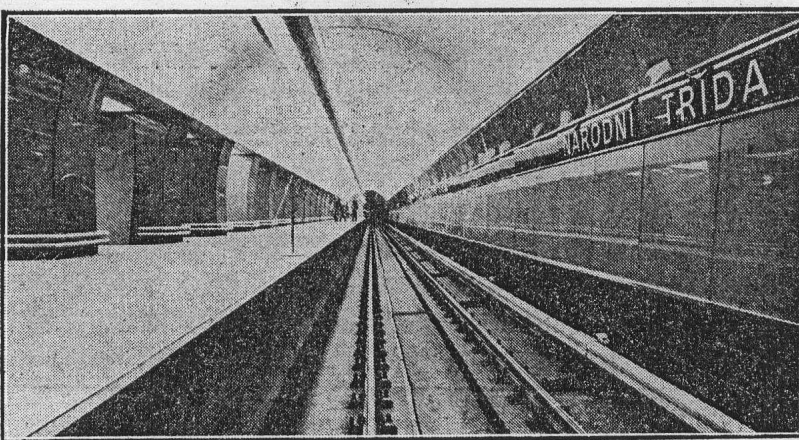
NOVÝ HLOUBĚTÍN — ČKD Trakce — ČKD Elektrotechnika — Náměstí Lidových milic — Harfa — K Žižkovu — Balkán (Z) — Spojovací — Jarov — Pražáčka — Nákladové nádraží Žižkov — **Želivského** — Bělocerkevská — Kodaňská — Chemapol (Z) — Čechovo náměstí (T) — Koh-i-noor (Z) — Ukrajinská — **NUSLE, KLOBOUČNICKÁ**

Poznámka: Linka je v provozu pouze v dopravních špičkách pracovního dne.

LINKA Č. 128

MOSKEVSKÁ — Ženské domovy (Z) — Sautoška — Václavka — Malvazinky — Urbanova — Faruk — Motorlet — Hutmanka — Vidoule — Jinnovice — **ZPA JINONICE**

Poznámka: V úseku Jinnovice—ZPA Jinnovice je linka v provozu pouze v dopravních špičkách pracovních dnů.



Národní třída je stanice, kterou najdete v bezprostřední blízkosti obchodního domu Máj. Podobně jako na Náměstí Republiky a Karlově náměstí se objeví ve stanici plovací sklo, tentokrát se zlatou fólií.

LINKA Č. 129

SMÍCHOVSKÉ NÁDRAŽÍ — Lihovar — Malá Chuchle — Dostihová — Lahovičky — Lahovice — Zbraslavské náměstí — Uranová (Z) — U Včely — Žabovřesky — Pod zatačkou — **ZBRASLAV, BANĚ**

Poznámka: Zastávka Uranová je v provozu pouze v pracovní dny od 7.00 do 8.00 h.

LINKA Č. 130

MOSKEVSKÁ — Klamovka — Jinnovická (T) — U Měchurky — Pod Šmukýřkou — Motorlet — Hutmanka — Vidoule — Karlštejnská — ZPA Jinnovice — Malá Ohrada — Velká Ohrada — Slatinová — Frolíkovo náměstí — **REPORYJSKÉ NÁMĚSTÍ**

LINKA Č. 131

HRADČANSKÁ — Sibiřské náměstí — J. M. Sverdlova — Zelená — Na Santince — Juliska — U Matěje — Spítálka — Dyrinka — Hanspaulka — **DEJVICE, BOŘISLAVKA**

LINKA Č. 132

MOSKEVSKÁ — Klamovka — Nad Klamovkou — Pod lipkami (T) — Podbělohorská — Hybšmanka — Stadión Strahov — Koleje Strahov — Malovanka — Pod Královkou — Hlájdkov — Vozovna Střešovice — Macharovo náměstí — Pod vyhlídkou — Starobudovská — **DEJVICE, BOŘISLAVKA**

Poznámka: Linka je v provozu pouze v dopravních špičkách pracovního dne.

LINKA Č. 133

STAROMĚSTSKÁ — Revoluční — Sokolovská — U památníku — Tachovské náměstí — Černínova — Biskupcova (T) — Basilejské náměstí (Z) — Malesická — Třebešín — Na palouku — Hostýnská — Plašanská — **SÍDLIŠTĚ MALEŠICE**

LINKA Č. 134

PODOLSKÁ VODÁRNA — Doliny — Klikovka — **Pražského povstání** — Mládežnická — Zelená liška — Budějovická — Lísek — Nemocnice Krč — Zálesí — Sídliště Krč — **KRČ, TEMPO**

Poznámka: Linka je v provozu pouze v dopravních špičkách pracovního dne.

LINKA Č. 135

SOKOLOVSKÁ — Ústřední rada odborů — Na Smetance — **Náměstí Míru** — Kodaňská — Chemapol — Slavia — Bohdalec — Spořilov — Hlavní — **SÍDLIŠTĚ SPOŘILOV**

LINKA Č. 136

PROSEK, LOVOVICKÁ — Liberecká — Sídliště Prosek — Prosek — Nad Jetelkou (x) — Náměstí Lidových milic — Klímova (x) — Harfa — K Žižkovu — Novovysocanská (Z) — Skloněná — Tranzitní plynovod — Krejčírek

LINKA Č. 139

NÁMĚSTÍ MÍRU — Kodaňská — Chemapol — Slavia — Bohdalec — Spořilov — Hlavní — **SÍDLIŠTĚ SPOŘILOV**

Poznámka: Linka je v provozu pouze v dopravních špičkách pracovního dne.

LINKA Č. 140

JIRÍHO Z PODĚBRAD — Bořivojova — Olšanské náměstí (T) — Bezovka — Černínova — Ohrada — Krejčírek (x) — Tranzitní plynovod — Skloněná — Novovysocanská (T) — K Žižkovu — Harfa — Klímova (x) — Náměstí Lidových milic — ČKD Elektrotechnika — ČKD Trakce — **NOVÝ HLOUBĚTÍN**

Poznámka: Linka je v provozu pouze v dopravních špičkách pracovního dne a vybrané spoje večer.

LINKA Č. 141

LIBEŇ, U KRÍŽE — Kelerka (x) — Prosek — Nový Prosek — Průjezd — Na hranici (x) — Aero — Rudy Letov — Letňany — Avia, obdýt (x) — Avia Letňany — **NÁDRAŽÍ ČAKOVICE**

Poznámka: Linka je v provozu pouze v dopravních špičkách pracovního dne.

LINKA Č. 143

LENINOVA — Kafkova — Vozovna Střešovice — Malovanka — Koleje Strahov — **STADIÓN STRAHOV**

Poznámka: Linka je v provozu pouze v pracovní dny.

LINKA Č. 144

FUČIKOVA — Kuchyňka — Rokoska — Ke Stírce — Písečná — Dunajská — Na Pazderce (Z, x) — **BOHNICE, NISA**

LINKA Č. 145

BUDOVATELŮ — Jarníkova — Na jelenách — U dálnice (x) — **Družby** — Litochlebské náměstí

Hydrologický ústav — V Podbábě — Rozcestí — Mrazírny — Kamýcká — Budovec — MNV Suchbál — Vysoká škola zemědělská — Dvorská (Z) — **VÝHLEDY**

LINKA Č. 148

BĚLOCERKEVSKÁ — Na Mičánkách (T) — Kodaňská (T) — Tolstého (Z) — **Náměstí Míru** — I. P. Pavlova — Větrov — Botanická zahrada — Výtoň — Podolská nemocnice — **PODOLSKÁ VODÁRNA** — Doliny — Klikovka — **Pražského povstání** — Sídliště Pankrác II (x) — Na hřebenech — **PODOLÍ, ČS. TELEVIZE**

Poznámka: V pracovní dny večer, v sobotu a v neděli jezdí linka pouze po trase Podolská vodárna—Podolí, ČS. televize.

LINKA Č. 149

LENINOVA — Kafkova — Vozovna Střešovice — Malovanka — Koleje Strahov — Stadión Strahov — Hybšmanka — Podbělohorská — Pod lipkami (Z) — Nad Klamovkou — Klamovka — Jinnovická (T) — U Měchurky — Pod Šmukýřkou — Motorlet — Hutmanka — Vidoule — Karlštejnská — **ZPA JINONICE**

Poznámka: Linka je v provozu pouze v dopravních špičkách pracovního dne.

LINKA Č. 150

NÁDRAŽÍ BRANIK — Černý kůň — Belárie — Čokoládovny — Baumanské náměstí — Sárkova — Tyršova čtvrť — Ke schodům — Družná — Sovětské armády — Sídliště Modřany — U sídliště — V kopci — **MODŘANY, U OTOČKY**

LINKA Č. 151

LIBEŇ, SLOVANKA — Bulovka — Nový Střížkov — Náměstí Na Proseku — Prosek — Krocínka — Klíčovská — Klíčov (x) — U pekárne — Náměstí Lidových milic — Nádraží Vysočany (T) — **OÚNZ, VYSOČANY**

LINKA Č. 152

FUČIKOVA — Jankovcova — Vychovatelna — Ke Stírce — Písečná — Podhájská pole — Ubikace — Libeňská (T) — Fořtova (Z) — Čimice — **SÍDLIŠTĚ ČIMICE**

LINKA Č. 154

KOLEJE JIŽNÍ MĚSTO — Na jelenách — Jarníkova — **Budovatelů** — Pod dálnicí (x) — Benkova — Brodského — Donovalská — Šperlova — Brechtova — Prašná (T) — Modrá škola — **Kosmonautů** — Horčíčkova — Newtonova — Edisonova — Diešlová — Stadičká — Na vartě — Sídliště Horní Měcholupy — Repčícká — Taškent — **NÁDRAŽÍ HOSTIVAR**

LINKA Č. 155

SKALKA, HÁJECKÁ — Sídliště Skalka — V Rybníčkách — Štěchovická — Nádraží Strašnice — Pod Rapidem — Murmanská — Bělocerkevská — **Želivského** — Pod Třebešínem (T) — Na palouku — Hostýnská — Plašanská — **SÍDLIŠTĚ MALEŠICE**

LINKA Č. 156

FUČIKOVA — Jankovcova — Kuchyňka — Rokoska — Vychovatelna — Liberecká — Sídliště Prosek — Prosek — Nový Prosek — Průjezd — Na hranici (x) — Aero — Rudy Letov — Letňany — Avia, obdýt (x) — **AVIA, LETŇANY**

LINKA Č. 157

BUDĚJOVICKÁ — Nemocnice Krč — Lhotka — Sídliště Lhotka — Nad rozdovnou — Rozvodna — Družná — Sovětské armády — **SÍDLIŠTĚ MODŘANY**

Poznámka: Linka je v provozu pouze v dopravních špičkách pracovního dne.

■ Pokračování na str. 5

Vedení linek metra, tramvají a autobusů od 3. listopadu 1985

► Pokračování ze str. 4

LINKA Č. 158

OÚZ VYSOČANY — Nádraží Vysočany (Z) — Náměstí Lidových milic — Nad Jetelkou — Prosek — Nový Prosek — Průjezdní — Na hranici (x) — Aero — Rudý Letov — Letňany — Avia, odbyt (x) — Avia Letňany — Nádraží Čakovice — U pošty — ZPA Čakovice — **MŠKOVICE**

LINKA Č. 159

OÚZ VYSOČANY — Nádraží Vysočany (Z) — Náměstí Lidových milic — Nad Jetelkou — Prosek — Nový Prosek — Průjezdní — Na hranici (x) — Dobrácká — Tupolevova — Fryčovická — Trutnovská — Masokombinát Čakovice — Nádraží Čakovice — Cukrovar Čakovice (x) — Ke stadionu — Čakovické náměstí — **ZPA ČAKOVICE**

LINKA Č. 160

LENINOVA — Hotel International — Garáže Dejvice (x) — Hydrologický ústav — V Podbabě — Bičislavka (x) — Pod Hájem (x) — Žákovská (x) — **LYSOLAJE**

LINKA Č. 161

LENINOVA — Horoměřická — Jenerálka — Nad Habrovkou (x) — Na parcelách — ZDS Nebušice — MNV Nebušice — **NEBUŠICE**

LINKA Č. 162

VOZOVNA KOBYLISY — Počeradská — Prunéřovská — MNV Dolní Chabry — Měděnská — Do Rybníčků (T, x) — **DOLNÍ CHABRY**

LINKA Č. 163

ŽELIVSKÉHO — Vinice — Černokostecká — Hutní základna — Malesická továrna — Na Homoli — Průmyslová — Štěrbolovská — U Slunce — U samoobsluhy — Ústřední — **ŠTĚRBOHOLY**

LINKA Č. 164

BILÁ HORA — Pod hřbitovem — MNV Řepy — Ke Kamence — Škola Řepy — Stavební stroje — Zličín — Chabská — Nádraží Zličín — Bílý Beránek — Plzeňská — Motol — Vozovna Motol — Motol STOP — **KOŠÍRE, KOTLÁRKA**

LINKA Č. 165

HŽNÍ MĚSTO — Horčická — Kosmonautů — Modrá škola — Protivova — Mikulova — **Družby** — Šeberov — MNV Šeberov — Hnědířský hřbitov — Šeberák — Kunratice — Předškolní — U tří evatých — Doronická — Libuš — Observatoř Libuš (x) — Sklad IPS (x) — U otočky — V kopci — U Sídliště — Sídliště Modřany — Na Havránce — Obchodní náměstí — Cukrovar — **KOMORANY** — Závist (x) — Nádraží Zbraslav — Most Závodu míru — Zbraslavské náměstí — Lahovice — Lahovičky most — Prefa Radotín (T) — Přestínská (Z, x) — Technometra (T) — Benátky (Z) — **NÁDRAŽÍ RADOŤÍN**

Poznámka: V úseku Komorany—Nádraží Radotín jezdí pouze vybrané spoje v dopravních spíčkách pracovního dne.

LINKA Č. 166

LIBEŇ, U KRÍZE — Kelečka (x) — Prosek — Nový Prosek — Průjezdní — Na hranici (x) — Aero — Rudý Letov — Letňany — Avia, odbyt (x) — Avia Letňany — Nádraží Čakovice — U pošty — ZPA Čakovice (Z) — U čistírny (Z) — Králova (x) — **TŘEBORADICE** — K tepleárně (x) — **TEPELÁRNA TŘEBORADICE**

Poznámka: V úseku Třeboradice—Teplárna Třeboradice jezdí pouze vybrané spoje.

LINKA Č. 167

MOSKEVSKÁ — Kollárka — Weberova — Sídliště Homolka — Pod Safránkou — Nemocnice Motol — Kukulova — Safránková — **MOTOL, ŠAFRÁNKA**

LINKA Č. 168

HLAVNÍ NÁDRAŽÍ — U památníku — Tachovské náměstí — Čerňanova — Pražáčka — Jarov — Spojovací — **VYSOČANY, POD SANCEMI**

LINKA Č. 169

PROSEK, LOVOSICKÁ — Liberecká — Sídliště Prosek — Prosek — Nad Jetelkou — Náměstí Lidových milic — Harfa — K Žizkovu — Balkán — Spojovací — Pod Táborem — Malesické náměstí — Sídliště Malesice — **STRAŠNICE, ČERNOKOSTELECKÁ**

LINKA Č. 170

KAČEROV — V podzámčí (x) — Michelský les — Nemocnice Krč — Zálesí — Sulická — Novodvorská — Sídliště Novodvorská — Výzkumný ústav A. S. Popova — Zatačka — Vinitá — Nádraží Braník — Černý kůň — Belárie — Čokoládovny — Obchodní náměstí — K Vysrkovu — Baba II — **MODŘANY, BABA III**

LINKA Č. 175

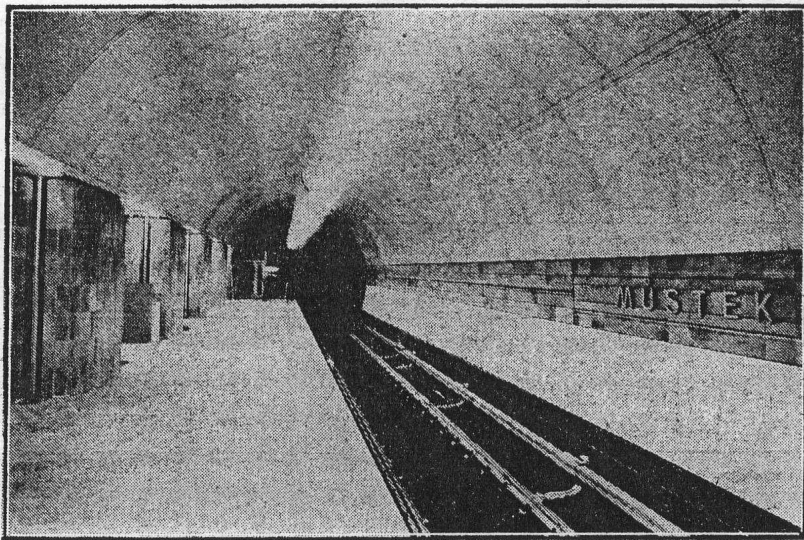
FUCÍKOVA — Jankovcova — Kuchyňka — Rokoska — Vychovatelna — Okrouhlická — Ke Stírce — Sokolniki — Vozovna Kobylisy — Bojasova — **DÁBLICE, ŠIMŮNKOVA**

LINKA Č. 176

KARLOVO NÁMĚSTÍ — Jiráskovo náměstí — Arbesovo náměstí — Náměstí Sovětských tankistů — Holečkova — Hřebenka — Spartakiádní — **STADIÓN STRAHOV**

LINKA Č. 177

SÍDLIŠTĚ ČERNÝ MOST — Bouřilova — Hejtmanská — Zárská (T, x) — Sídliště Lehovec — Sídliště Hloubětín — Hloubětín — Tesla Hloubětín — Spalovna — Harfa — Klímova (x) — Náměstí Lidových milic — Prosek — Sídliště Prosek — Liberecká — Štěpničná — Ládví — Štěpničná — Kobyliské náměstí — Písečná — Pískovna (x) — Podhájská pole — Lodžská — Odra — Zhořatecká — Krakov — **BOHNICE, NISA**



Můstek je druhou přestupní stanicí na trase B, která umožní přestup mezi "běžkou" a trasou A. Stejně jako na Sokolovské i zde je jako hlavní obkladový materiál použita glazovaná keramika z Postraně, která vzhledově sjednotí obě přestupní stanice.

LINKA Č. 171

KAČEROV — Nemocnice Krč — Zálesí — Sídliště Krč — **KRČ, TEMPO**

Poznámka: Linka je v provozu pouze v ranní dopravní spíčce pracovního dne.

LINKA Č. 172

SMÍCHOVSKÉ NÁDRAŽÍ — Lihovar — Malá Chuchle — Dostihová — Lahovičky (Z) — Prefa Radotín (Z) — Zahradnictví (Z) — Státní závod (Z) — Radotínská (Z, x) — Starochuchelská — **VELKÁ CHUCHLE, NÁMĚSTÍ OMLADINY**

Poznámka: Zastávka Radotínská je v provozu pouze v pracovní dny od 6.00 do 8.00 h. Zastávka Státní závod je v provozu pouze v neděli, v době konání závodů, od 15.00 do 19.00 h.

LINKA Č. 173

NÁDRAŽÍ BRANÍK — Černý kůň — Belárie — Čokoládovny — Obchodní náměstí — K Vysrkovu — Baba I (x) — Na Beránku — Cholupický vch — Cholupice, rozcestí — KOVO Cholupice (x) — **CHOLUPICE, TOČNÁ**

LINKA Č. 174

SPEJCHAR — Hradčanské — Vozovna Štěřovice — Hládkov — Kajetánka — Břevnovská — Vypich — Safránková — Kukulova — Motol — K Vidouli — Stodůlka, cihelna — Nová kolonie — Mladí — Kovářova — **STODŮLKA**

LINKA Č. 178

PRIMÁTORA VACKA — Na pahorku — Lešanská (Z) — Hlavní — Sídliště Spořilov — Měchenická — Spořilov — Severozápadní — Depo Kačerov — V zápolí — Na návrší (Z) — Na útehlí (T) — Na rolicích — **BUDĚJOVICKÁ** — Krčská — **KRČ, RYŠÁNKÁ** — U statků — Zemanka — **ZELENÝ PRUH**

Poznámka: V úseku Ryšánka—Zelený pruh jezdí linka pouze v pracovní dny do asi 20.00 h.

LINKA Č. 179

KOŠÍRE, KOTLÁRKA — Podháj (x) — Motol STOP — Vozovna Motol — Motol — Kukulova — Safránková — Vypich — Větrník — Koleje Větrník (T) — Obchodní dům Petřiny — Petřiny — Libocká — Divoká Sárka — Nová Sárka — Dědina — K letišti — Správa letišti — Na padesátiníku (x) — U hangáru — **LETIŠTĚ RUŽYŇE**

LINKA Č. 180

SPEJCHAR — Hradčanská — Břevnovská — Vypich — Pod hřbitovem — MNV Řepy — **SÍDLIŠTĚ ŘEPA**

LINKA Č. 181

SÍDLIŠTĚ ČIMICE — Čimice — Ofortova (T) — Libeňská (Z) — Okořská (T) — Pířovská — Závod STĚ (x) — Vozovna Kobylisy — Bojasova — Šimůnkova — Sídliště Dáblice — Nadsídliště — Liberácká — Sídliště Prosek — Prosek — Náměstí Lidových

milic — ČKD Elektrotechnika — ČKD Trakce — Nový Hloubětín — Hloubětín — Sídliště Hloubětín — Černý most — Hejtmanská — Markovská — Kyje — Jiráskova čtvrť — Pávoské náměstí — Za horou (x) — Společná — Perlit — Technopolis (x) — Stavoservis (x) — Průmyslová — Radiová (T, x) — Barvy laky — Kablo — Sklářská — Nádraží Hostivař — Taškent — Repičická — **SÍDLIŠTĚ HORNÍ MĚCHOLUPY**

LINKA Č. 182

NUSLE, KLOBOUČNICKÁ — Michelská — Hadovitá — Na rolicích — Na návrší — **Kačerov** — V podzámčí (x) — Michelský les — Nemocnice Krč — Zálesí — Sídliště Krč — Tempo — Nové dvory — Čilková — Lhotecký les — **SÍDLIŠTĚ LHOTKA**

Poznámka: Linka je v provozu pouze v pracovní dny do 20.00 h.

LINKA Č. 184

MOSKEVSKÁ — Nádraží Jinonice — Nová kolonie — Mladí —

LINKA Č. 189

KAČEROV — Nemocnice Krč — Zálesí — Sídliště Krč — Tempo — Nové dvory — Čilková — Lhotecký les — **SÍDLIŠTĚ LHOTKA**

LINKA Č. 190

BUDĚJOVICKÁ — Nemocnice Krč — Lhotka — Sídliště Lhotka — Nad rozvodnou — Rozvodna — Družná — Sovětské armády — Sídliště Modřany — U sídliště — V kopci — **MODŘANY-U OTOČKY**

LINKA Č. 191

MOSKEVSKÁ — Klamovka — Nad Klamovkou — Pod lípkami (T) — Podbělohorská (Z) — Spiritka — Televizní věž — Rožynova — U Ladronky — Štefkova — Vypich — Větrník — Koleje Větrník (T) — Obchodní dům Petřiny — **PETŘINY**

LINKA Č. 192

BUDĚJOVICKÁ — Lísek — Rožoňská (x) — Nad rybníky (x) — Dolnokrčská — Na vrstevnici — Pod Ryšánkou — Vinitá — Ke Krčci — Modřanská — Lihovar — **SMÍCHOVSKÉ NÁDRAŽÍ**

LINKA Č. 193

NUSLE, NÁMĚSTÍ BRATŘÍ SYŇKŮ — Nuselská radnice — Palouček — **Pražského povstání** — **Mládežnická** — Sídliště Pankrác I — Krčský hřbitov — Na strži — Ryšánka — Antala Staška — **Budějovická** — Lísek — Michelský les — Nemocnice Krč — Klátův ústav — Ústav mateřství — Zelená louka — **KRČ, MIKROBIOLOGICKÝ ÚSTAV**

LINKA Č. 194

SKALKA, HÁJECKÁ — Sídliště Skalka — V Rybníčkách — Štěrbolovská — Dobrobořická — Černokostecká — Hutní základna — Malesická továrna — Na Homoli — Průmyslová — Barvy laky — Kablo (Z) — Kabelovna — V Chotejně — Nádraží Hostivař — U továren — **TOS HOSTIVAR**

Poznámka: Linka je v provozu pouze v dopravních spíčkách pracovního dne.

LINKA Č. 195

NÁDRAŽÍ ČAKOVICE — Avia Letňany — Avia, odbyt (x) — Letňany — Rudý Letov — Aero — Na hranici (x) — Průjezdní — Nový Prosek — Prosek — Krocínka — Klíčovská — Klíčov (x) — U pekáren — Náměstí Lidových milic — Harfa — K Žizkovu — Balkán — Spojovací — Pod Táborem — Malesické náměstí — Sídliště Malesice — Limuzská — V Rybníčkách — Velkoprodejna Skalka — Skalka — Zahradní Město — Zahradní Město, CII — Hlohová — Jablonoňská — **SÍDLIŠTĚ ZAHRADNÍ MĚSTO ZÁPAD**

LINKA Č. 196

KAČEROV — Nad Havlem — Višňová — Zálesí — Sulická — Novodvorská — Sídliště Novodvorská — Výzkumný ústav A. S. Popova — Vrbova (T, x) — Ve studeném — Ke Krčci — Přistaviště (Z, x) — **MODŘANSKÁ**

Poznámka: Linka je v provozu pouze v dopravních spíčkách pracovního dne.

LINKA Č. 197

MOSKEVSKÁ — Křížová — Ústav dýchacích zabezpečení — Pod Kovářskou (T, x) — Naftové motory — Lihovar — Modřanská — Ke Krčci — Ve studeném — Vrbova (Z, x) — Výzkumný ústav A. S. Popova — Sídliště Novodvorská — Novodvorská — Lhotka — Sídliště Lhotka — Lhotecký les — Čilková — Nové Dvory — Přirodní — Pavlíkova — U libušské sokolovny — Masokombinát Písnice — U studánky (x) — Na protučích (x) — Na jeleňkách — Jarníkova — **Budovatelů** — Na sádce — **Litochlebské**

► Pokračování na str. 8

Vedení linek metra, tramvají a autobusů od 3. listopadu 1985

■ Pokračování ze str. 5

náměstí — Mikulova — Protivo-
va — Modrá škola — **KOSMO-
NAUTO**

Poznámka: V úseku Masokombinát
Pisnice — Kosmonautů je linka v pro-
vozu pouze v dopravních spíčkách
pracovních dnů.

LINKA Č. 198

KAČEROV — Nemocnice Krč —
Zálesí — Sídliště Krč — Tempo
— Nové Dvory — Přirodní —
Pavlikova — U libušské sokolov-
ny — **MASOKOMBINÁT PISNICE**

Poznámka: Linka je v provozu pou-
ze v dopravních spíčkách pracov-
ního dne.

LINKA Č. 199

MOSKEVSKÁ — Křížová — Úřad
dýchodového zabezpečení — Pod
Konvářkou (T, x) — Naftové mo-
dory — Lihovar — Modřanská —
Ke Krči — Ve studeném — Vrbo-
va (Z, x) — Výzkumný ústav
A. S. Popova — Sídliště Novod-
vorská — Novodvorská — Lhot-
ka — **SÍDLIŠTĚ LHOTKA**

Poznámka: Linka je v provozu pou-
ze v dopravních spíčkách pracov-
ního dne.

LINKA Č. 200

BOHNICE, VISLA — Zhořelecká
— Odra — Lodžská — Podháj-
ská pole — Ke Strci — **FUČI-
KOVA**

LINKA Č. 201

BOHNICE, VISLA — Zhořelecká
— Krakov — Na Pazderce
(T, x) — Dunajská — Pískovna
(x) — Písečná — Kobylišké ná-
městí — Stejná — Ládví —
Stěpničná — Liberecká — Sídliš-
tě Prosek — Prosek — Nový Pro-
sek — Průjezdni — Na hranici
(x) — Aero — Rudý Letov —
Lethány — Letov — Letecké
opravy — Jilemnická — Kbely
— PAL — Hůlkova — Důstojnické
domy — U vodojemu — Ča-
kovicová (x) — **NOVÝ HLOUBĚ-
TÍN**

Poznámka: Linka je v provozu pou-
ze v dopravních spíčkách pracov-
ního dne.

LINKA Č. 202

BOHNICE, NISA — Krakov —
Zhořelecká — Odra — Lodžská
— Ubikace — Libeňská (T) —
Foktova (Z) — Cimice — Sídliš-
tě Čimice — Společná — MNV
Dolní Chabry — U spojů — Na
Stamberku — Kostelecká — Na
lukách — Masokombinát Čakovi-
ce — Nádraží Čakovice — **AVIA
LETNANY**

LINKA Č. 203

JIŽNÍ MĚSTO — Horčičkova —
Kosmonautů — Modrá škola —
Prašná (Z) — Brechtova — Šper-
lova — MNV Chodov — Na sád-
ce — Chodovec — Na pahorku
(Z) — Hlavní (T) — Lešanská
(Z) — Spořilov — Severozápad-
ní — Depo Kačerov — V zápoli
— Na návrší (T) — **KAČEROV**
— V podzámčí (x) — Michelský les
— Nemocnice Krč — Zálesí —
Sulická — Novodvorská — Síd-
liště Novodvorská — **VÝZKUM-
NÝ ÚSTAV A. S. POPOVA**

LINKA Č. 204

PRIMÁTORA VACKA — Chodovec
— Na sádce — MNV Chodov —
Šperlova — Brechtova — Praš-
ná (T) — Modrá škola — **KOS-
MONAUTŮ** — Horčičkova — New-
tonova — Edisonova — Dieselo-
va — Stadiček — Na vartě —
Sídliště Horní Měcholupy — Rep-
čická — Taškent — Nádraží Hosti-
vař — Sklářská — V Chotejně
— Kabelovna — Kablo — Kovo-
šrot — **HOSTIVAŘ, LĚČIVA**

Poznámka: Linka je v provozu pou-
ze v pracovní dny.

LINKA Č. 205

BUDĚJOVICKÁ — Lísek — Mi-
chelský les — Nemocnice Krč —
Zálesí — Sulická — Novod-
vorská — Lhotka — Sídliště
Lhotka — Nad rozvodnou — Roz-
vodna — Družná — Sovětské
armády — Na Havraně — Ob-
chodní náměstí — Cukrovar —
KOMOŘANY

LINKA Č. 206

ŽELIVSKÉHO — Bělocerkevská
— Murmaňská — Pod Rapidem
— Nádraží Strašnice — Jawa
Strašnice — Zelivcká — **SÍD-
LIŠTĚ ZAHRADNÍ MĚSTO, ZA-
PAD**

LINKA Č. 207

STAROMĚSTSKÁ — Revoluční —
Sokolovská — U památníku —
Tachovské náměstí — Cernínova
— **ZÍŽKOV, OHRADA**

LINKA Č. 208

ŽELIVSKÉHO — Pod Třebešínem
— Na palouku — Hostýnská —
Plašná — Sídliště Malesice —
Limuzská — Černokostecká —
Polygrafická — Teplárna Malesi-
ce (x) — Stavební závody (x)
— Perlit — Laktos — Jahodni-
ce — Lomnická (x) — U váhy
— **DOLNÍ POČERNICE**

LINKA Č. 209

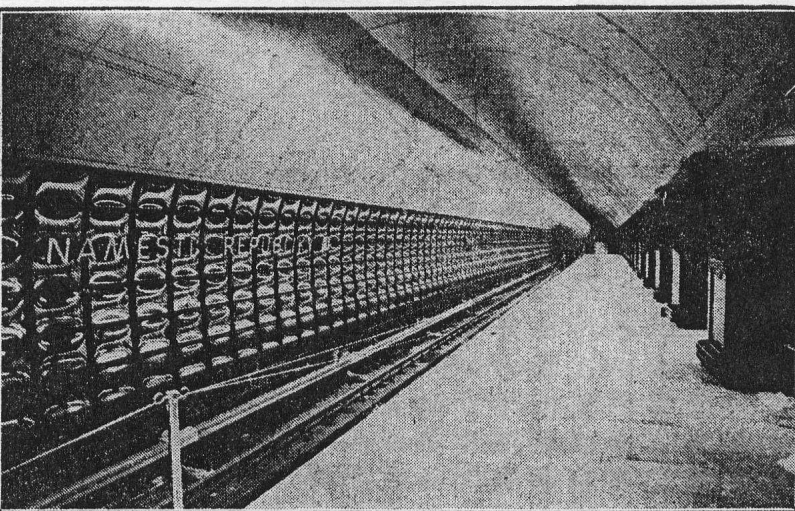
OÚNZ VYSOČANY — Nádraží Vy-
sočany (Z) — Náměstí Lidových
milic — Nad jetelkou — Pro-
sek — Nový Prosek — Průjezdni
— Na hranici (x) — Aero —
Rudý Letov — Lethány — Avia,
odbyt (x) — Avia Lethány —
Nádraží Čakovice — U pošty —
ZPA ČAKOVICE

Poznámka: Linka je v provozu pou-
ze v dopravních spíčkách pracov-
ního dne.

LINKA Č. 212

JIŽNÍ MĚSTO — Horčičkova —
Kosmonautů — Majorova — Zup-
kova — **Družby** — Litochlebské
náměstí — Donovalská — Jan-
kova — Na Košíku — Hruškovu
— Selská (x) — Hostivařské ná-
městí — Náměstí J. Marata —
Nádraží Hostivař — Sklářská —
Kablo — Barvy laky — Průmys-
lová — Na Homoli — Malesická
továrna — Polygrafická — Tepl-
lárna Malesice (x) — Stavební
závody (x) — **MALESICE, PER-
LIT**

Poznámka: Linka je v provozu pou-
ze v dopravních spíčkách pracov-
ního dne a vybrané spoje večer.



Náměstí Republiky

je typickým představitelem tzv. praž-
ské pilířové stanice. Nastupíte buďe zdobit ploché sklo conex s bron-
zovou fólií po obou stranách pilířů a za kolejištěm tzv. skleněné obrá-
zovky.

LINKA Č. 213

ŽELIVSKÉHO — Bělocerkevská
— Na Mičánkách (T) — Kodaň-
ská — Chemapol (Z) — Koh-
noor — Svahová — Bohdalec —
Chodovská — Spořilov — Hlavní
(Z) — Lešanská (T) — Na pa-
horku (T) — Chodovec — Na
sádce — Litochlebské náměstí —
Družby — Zupkova — Majorova
— **Kosmonautů** — Horčičkova —
JIŽNÍ MĚSTO

LINKA Č. 214

PETŘINY — Obchodní dům Pe-
triny — Koleje Větrník (Z) —
Větrník — Vypich — Malý Břev-
nov — Bláh Hora — Pod hřbit-
vem — Drnovská — **RUŽNÉ,
UHELNÉ SKLADY**

Poznámka: Linka je v provozu pou-
ze v dopravních spíčkách pracov-
ního dne.

LINKA Č. 215

KAČEROV — V podzámčí (T, x)
— Michelský les — Nemocnice
Krč — Zálesí — Sídliště Krč —
Tempo — Nové Dvory — Přir-
odní — Pavlikova — **SÍDLIŠTĚ
LIBUŠ**

LINKA Č. 216

SPEJCHAR — Hradčanská — Vo-
zovna Střešovice — Macharovo
náměstí — Pod vyhlídkou — Sta-
rodejvická — **BOŘISLAVKA** —
Horoměřická — Sídliště Červený
vrch — Nádraží Veleslavin
— **NA PASTVINÁCH (T) — VOKOVI-
CE, ARITMA**

Poznámka: V úseku Starodejvická—
Vokovice, Aritma, jezdí linka pou-
ze v pracovní dny. V tomto období
nezařadí do zastávek Bořislavka.

LINKA Č. 217

MOSKEVSKÁ — Klamovka — Nad
Klamovkou — Pod lipkami (T)
— Podbělohorská — Hybšmanka
— Stadión Strahov — Koleje
Strahov — Malovanka — Pod
Královkou — Hládkov — Vozov-
na Střešovice — Katkova — **LE-
NINOVA**

LINKA Č. 218

LENINOVA — Horoměřická —
Divoká Šárka — Sklady Zeleni-
na (x) — Potraviny (x) — Skla-
dy POD (x) — Čiolkovského —
SÍDLIŠTĚ NA DĚVINĚ

Poznámka: Zastávka Horoměřická je
v provozu pouze v sedle pracovních
dnů, od 8.50 do 13.30 h.

LINKA Č. 219

KOŠÍRE, KOTLÁRKA — Motel
STOP — Vozovna Motol — Mo-
tol — Píseňská — Blíž Beránek
— Konstruktiva — Lýskova —
Šostakovičovo náměstí — Mladá
Alexandrovna — Kovářova — Mladí
Stodůlky, cihelna — Sklad
ČKD — **ZPA JINONICE** — Karl-
stejská — Vidoule — Hutman-
ka — **JINONICE, MOTORLET**

LINKA Č. 222

ČERNÝ MOST — Rajska zahrada
— Závod SSZ (x) — Chvaly —
Na Chvalce — Na Vyhliče —
SVEPRAVICE — Ke Xaverovu —
XAVEROV

Poznámka: V úseku Svépravice—
Xaverov pouze vybrané spoje.

LINKA Č. 223

ČERNÝ MOST — Rajska zahrada
— Závod SSZ (x) — Chvaly —
Na Chvalce — Khodlova — Jeřic-
ká — Běluňská — Chodovická —
**HORNÍ POČERNICE, KOMÁROV-
SKÁ**

LINKA Č. 224

ŽELIVSKÉHO — Bělocerkevská
— Murmaňská — Pod Rapidem
— Nádraží Strašnice — Skalka
— Zahrádní Město — **ZAHRADNÍ
MĚSTO, ČIL**

LINKA Č. 225

KOŠÍRE, KOTLÁRKA — Motel
STOP — Vozovna Motol — Mo-
tol — Píseňská — Sídliště Řepy —
SÍDLIŠTĚ ŘEPIY II

Poznámka: Linka je v provozu pou-
ze v dopravních spíčkách pracov-
ního dne.

LINKA Č. 226

KOSMONAUTO — Horčičkova —
K jezeru — Wagnerova — Ke
stáčírně — Donovalská — Lito-
chlebské náměstí — **Družby** —
Šeberov — MNV Šeberov — Hrn-
čičský hřbitov — **HRNČÍRE**

LINKA Č. 227

KOSMONAUTO — Horčičkova —
K jezeru — Wagnerova — Ke
stáčírně — Donovalská — Lito-
chlebské náměstí — **Družby** —
Zupkova — Kolského (x) — Ka-
teřinky — Ke smříně — Ve vil-
kách — **ŮJEZD, KE MLÝNU**

LINKA Č. 228

ŽELIVSKÉHO — Vinice — Čer-
nokostecká — Hutní základna
— Malesická továrna — Na Ho-
moli — Průmyslová — Štěrb-
bo-

— Kesnerka (T) — Pod Kesner-
kou (T) — Fr. Kocourka (T) —
Křížová (T) — **MOSKEVSKÁ**

LINKA Č. 232

KOSMONAUTO — Horčičkova —
Aronovo náměstí — MNV Křesli-
ce — Pitkovice — Hřibovská —
Zampiónová (x) — K Pitkovič-
kám (x) — Lnářská — Lidový
dům — Picassova — **NÁDRAŽÍ
UHRINEVES** — Na vrchách —
Fruta — Průmstav — Dolnomě-
cholupská — Kutnohorská —
Štěrbobohorská — Průmyslová
— Na Homoli — Malesická továr-
na — Hutní základna — **STRAŠ-
NICE, ČERNOKOSTELECKÁ**

Poznámka: V úseku Kosmonautů—
Strašnice, Černokostecká je linka
v provozu pouze v sedle pracovních
dnů, v sobotu a v neděli. V tomto
období nezařadí do zastávek Nádra-
ží Uhřetěves. V ostatním období a
v sobotu a v neděli ježer je v pro-
vozu pouze v úseku Kosmonautů—
Nádraží Uhřetěves.

LINKA Č. 233

FUČKOVA — Jankovcova — Vy-
chovatelna — Liberecká — Síd-
liště Prosek — Prosek — Nový
Prosek — Průjezdni — Dobřatic-
ká — Tupolevova — Fryčovická
— Trutnovská — **MASOKOMBI-
NÁT ČAKOVICE**

LINKA Č. 234

JIRÍHO Z PODEBRAD — Bořivo-
jova — Oišanské náměstí — Ná-
kladové nádraží Žižkov — Mezi
hřbitovy — Tesla Strašnice —
Třebešín — Malesická — Vackov
— **ZÍŽKOV, HABROVA**

LINKA Č. 235

SPEJCHAR — Hradčanská — Vo-
zovna Střešovice — Hládkov —
Kajetánka — **BŘEVNOVSKÁ**

Poznámka: Linka je v provozu pou-
ze v dopravních spíčkách pracov-
ního dne.

LINKA Č. 236

BOHNICE, VISLA — Bohnice —
Ve vrších — **BOHNICE, ZAMKY**

Poznámka: Na lince jen vybrané
spoje v pracovní dny.

LINKA Č. 237

PETŘINY — Obchodní dům Pe-
triny — Koleje Větrník (Z) —
Větrník — Vypich — Břevno-
vská — Kajetánka — Hládkov —
Vozovna Střešovice — **KAFKOVA**

LINKA Č. 238

SKALKA, HÁJECKÁ — Sídliště
Skalka — V Rybníčkách — Stě-
chovičká — Nádraží Strašnice —
Pod Rapidem — Murmaňská —
Bělocerkevská — **ŽELIVSKÉHO**
— Pod Třebešínem — Na palouku
— Hostýnská — Plaňanská —
Sídliště Malesice — Limuzská —
Černokostecká — Hutní základna
— Malesická továrna — Na
Homoli — Průmyslová — Barvy
laky — Kablo — Kovošrot —
HOSTIVAŘ, LĚČIVA

Poznámka: Linka je v provozu pou-
ze v dopravních spíčkách pracov-
ního dne.

LINKA Č. 240

NÁDRAŽÍ BRANÍK — Černý kůň
— Belarie — Čokoládovny — Ob-
chodní náměstí — Cukrovar —
Komořany — Závist (x) — Ná-
draží Zbraslav (x) — Most Zá-
vodu míru — Zbraslavské ná-
městí — Uranová (Z) — U Vě-
sly — **SÍDLIŠTĚ ZBRASLAV** —
Kostrounek — Peluňek (x) —
Pod Kyjovem (x) — U kapličky
— **LIPENCE**

Poznámka: Linka je v provozu pou-
ze v dopravních spíčkách pracov-
ního dne. V úseku Sídliště Zbraslav
— Lipence pouze vybrané spoje. Za-
stávka Uranová je v provozu pouze
v pracovní dny v době od 7.00 do
8.00 h.

LINKA Č. 241

SMÍCHOVSKÉ NÁDRAŽÍ — Lihov-
var — Malá Chuchle — Dostiho-
vá — Lahovičky — Lahovice —
Zbraslavské náměstí — Uranová
(Z) — U Včely — Sídliště Zbra-
slav (Z) — Kostrounek — Pelu-
něk (x) — Pod Kyjovem (x) —
U kapličky — **LIPENCE**

Poznámka: Zastávka Uranová je
v provozu pouze v pracovní dny od
7.00 do 8.00 h.

■ Pokračování na str. 9

Vedení linek metra, tramvají a autobusů od 3. listopadu 1985

■ Pokračování ze str. 8

LINKA Č. 242

KOSMONAUTO — Majorova — Zupkova — **Družby** — Litochleb-
ské náměstí — Donovalská —
Jankova — Na Košíku — Hruš-
kova — Selská (Z, x) — Hosti-
vašské náměstí — Náměstí J. Ma-
rata — **NÁDRAŽÍ HOSTIVAR** —
Sklářská — U továren — **TOS**
HOSTIVAR
Poznámka: V úseku Nádraží Hosti-
var—TOS Hostivar je linka v provozu
pouze ve špičkách pracovního
dne.

LINKA Č. 243

SMIČHOVSKÉ NÁDRAŽÍ — Lihov-
var — Malá Chuchle — Dostihová
— Lahovičky — Lahovice —
Zbraslavské náměstí — Uranová
(Z) — U Včely — **SÍDLIŠTĚ**
ZBRASLAV
Poznámka: Linka je v provozu pou-
ze v dopravních špičkách úředního
dne. Zastávka Uranová je v provozu
pouze v pracovní dny v době od
7.00 do 8.00 h.

LINKA Č. 244

SMIČHOVSKÉ NÁDRAŽÍ — Lihov-
var — Malá Chuchle — Dostihová
— Lahovičky — Prefa Radotín
— Technometra — Nádraží
Radotín — Otinská — Na Vinič-
kách — **SÍDLIŠTĚ RADOTÍN**

LINKA Č. 245

NÁDRAŽÍ BRANÍK — Černý kůň
— Belárie — Čokoládovny — Ob-
chodní náměstí — Cukrovar —
Komořany — Závist (x) — Ná-
draží Zbraslav (x) — Most Zá-
vodu míru — Zbraslavské náměstí
— Lahovice — Lahovický most
— Prefa Radotín (T) — Techno-
metra (T) — Přeštínská (Z, x)
— Benátky (Z) — **NÁDRAŽÍ RA-**
DOTÍN — Prvomájová — Saffro-
vá (x) — V sudech (x) — **CE-**
MENTÁRNA RADOTÍN
Poznámka: V úseku Nádraží Radotín—
Cementárna Radotín jen vybrané
spoje v pracovní dny a v sobo-
tu.

LINKA Č. 246

SMIČHOVSKÉ NÁDRAŽÍ — Lihov-
var — Serpentina — Horní cesta
— Filmové ateliéry — Sídliště
Barrandov — Nový Slivenec —
Smaragdová — K Holyni —
Náměstí devítiletky — U křížku —
Francíková (x) — Za chalupami
— Lochkov — K Cikáncé (x) —
Cementárna Radotín — V sudech
(x) — Saffrová (x) — Prvomájová
— **NÁDRAŽÍ RADOTÍN**

LINKA Č. 247

SMIČHOVSKÉ NÁDRAŽÍ — Lihov-
var — Serpentina — Horní cesta
— Filmové ateliéry — Sídliště
Barrandov — Nový Slivenec —
Smaragdová — K Holyni — Ná-
městí Devítiletky — U křížku —
Francíková (x) — Za chalupami
— **LOCHKOV**
Poznámka: Linka je v provozu pou-
ze v dopravních špičkách pracovní-
ho dne.

LINKA Č. 248

SMIČHOVSKÉ NÁDRAŽÍ — Lihov-
var — Serpentina — Horní cesta
— Filmové ateliéry — Sídliště
Barrandov — Nový Slivenec —
Smaragdová — K Holyni — Ná-
městí Devítiletky — Pod mezi
(x) — **HOLYNĚ**

LINKA Č. 249

KOŠÍRE, KOTLÁRKA — Motel
STOP — Vozovna Motol — Motel
— K Vidouli — Sklad ČKD —
Mototechna — Konstruktiva —
Lýskova — Sostakovičovo náměstí
— Montované stavby (x) —
Pavlovická — Reporyjské náměstí
— Ve Vřech (x) — Obalovna
IPS (x) — **TŘEBNICE**

LINKA Č. 250

HRDLŮREZY, SPOJOVACÍ — Pod
Táborem — Kolonie — Za horou
— Spolská — Laktos — Jahodní-
ce — Lomnická (x) — U váhy
— Dolní Počernice (Z) — Nádraží
Běchovice — Běchovice — Na

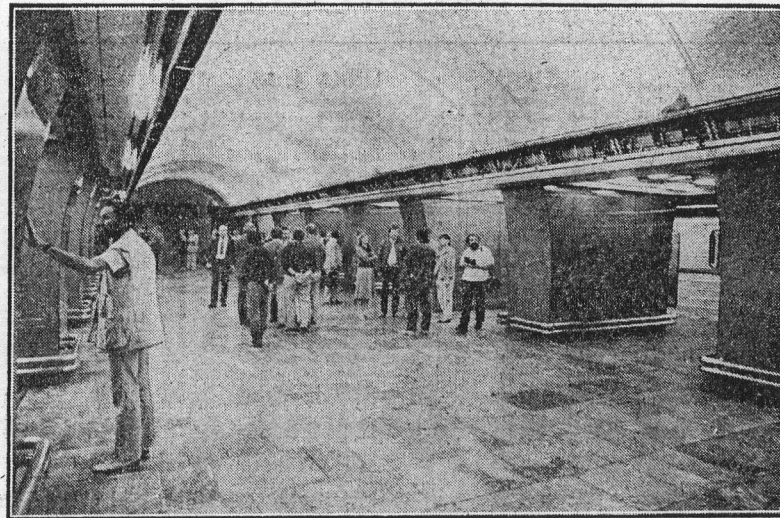
Vaňhově — Blatov — Ůjezd nad
Lesy — Sudějovická — Zbyslavská
— **ŮJEZD NAD LESY, ROHOŽNIC-**
KÁ
Poznámka: Vybraný spoj na této
lince zajiřuje v pracovní dny ráno
a odpoledne k VO Běchovice.

LINKA Č. 251

KOLODĚJE — Kvasinská — Dru-
hanická — Sudějovická — Zby-
slavská — Rohožnická — Rohož-
nická — Zbyslavská — Sudějov-
ická — Hulická — **NÁDRAŽÍ**
KLÁNOVICE
Poznámka: Linka je v provozu pou-
ze v dopravních špičkách pracovní-
ho dne.

LINKA Č. 252

KOŠÍRE, KOTLÁRKA — Motel
STOP — Motol — **KREMATO-**
RIUM MOTOL
Poznámka: Linka je v provozu pou-
ze v pracovní dny od 6.30 do 19.00
hodin a v sobotu od 6.30 do 16.00
hodin



Sokolovská bude zatím, až do roku 1990, kdy začne provoz na
trase B 2 do Vysočan, konečnou stanicí „břekar“. Předpokládá se, že za
tři hodiny dopravní spíčky tu mezi trasami C a B přestoupí téměř 32,5
tisíce cestujících.

LINKA Č. 254

LENINOVA — Horoměřická —
Jeneráka — Nad Habrovkou (x)
— Na parcelách — ZDS Nebušice
— MNV Nebušice — U Václava
— **PŘEDNÍ KOPANINA** — MNV
Přední Kopanina — K Ta-
choměřicům — **LETIŠTĚ RUZY-**
NĚ
Poznámka: V úseku MNV Přední Ko-
panina—Letiště Ružyně jen vybra-
né spoje v dopravních špičkách pra-
covních dnů. Spoje ukončené v za-
stávce Přední Kopanina zastavují
v zastávce MNV Přední Kopanina
jen ve směru ZPĚT.

LINKA Č. 255

SMIČHOVSKÉ NÁDRAŽÍ — Lihov-
var — Malá Chuchle — Dostihová
— Lahovičky — Lahovice —
Zbraslavské náměstí — Most Zá-
vodu míru — Na plácku — Ka-
menolom — Osada Strnady —
STRNADY

LINKA Č. 256

JINONICE, MOTORLET — Hut-
manka — Vidoule — Karištein-
ská (Z) — ZPA Jinonice — Nová
kolonie — Malá Ohrada — Velká
Ohrada — Slatinová — Froliko-
vo náměstí — Reporyjské náměstí
— Zahradky (x) — Zmrzlik
(x) — Zadní Kopanina (x) — Ci-
kánka (x) — Lomy (x) — U lo-
má (x) — K Cikáncé (x) — Ce-
mentárna Radotín — V sudech
(x) — Saffrová (x) — Prvomá-
jová — **NÁDRAŽÍ RADOTÍN**

LINKA Č. 257

BILÁ HORA — Pod hřbitovem —
MNV Řepy — Ke Kamence —
Škola Řepy — Stavební stroje —
Zličín — Blatnická — **SOBÍN**

LINKA Č. 258

SÍDLIŠTĚ DÁBLICE — Hřbitov —
Kokořinská — Kostecká —
BŘEZINĚVES

LINKA Č. 259

OŮNZ VYSOČANY — Nádraží Vy-
sočany (Z) — Náměstí Lidových
milic — Prosek — ČSAD Klíčev
(Z) — Čakovická (x) — U vodo-
jemu — Dostoňnické domy —
Hůlkova — PAL — Kbely —
Chaitická — Lohenická — **VINOR**

LINKA Č. 261

HRDLŮREZY, SPOJOVACÍ — Pod
Táborem — Kolonie — Za ho-
rou — Spolská — Laktos — Ja-
hodnice — Lomnická (x) —
U váhy — Dolní Počernice (Z)
— Nádraží Běchovice — Běcho-
vice — Na Vaňhově — Blatov —
Ůjezd nad Lesy — Hulická —
Smřická — Smřžovská — Bazar
— Přimské náměstí — **KLÁNO-**
VICE

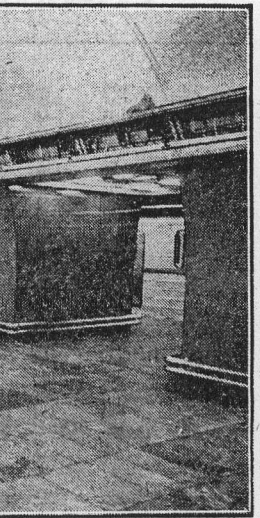
LINKA Č. 265

STRAŠNICE, ČERNOKOSTELECKÁ
— Hutní základna — Malesická
továrna — Na Homoli — Prů-
myslová — Štěrboboholská — Kut-
nohorská — Dolnoměcholupská —
Průmstav (x) — Fruta — Na
vrchách — **NÁDRAŽÍ UHRNĚ-**
VES — Picassova — Lidový dům
— U mlejna (x) — Benice (x)
— MNV Benice — **LIPANY**

Poznámka: V úseku Picassova—Čer-
nokostecká jezdí pouze vybrané
spoje v dopravních špičkách pra-
covního dne. Tyto spoje nezajiřují
do zastávky Nádraží UHřínĚves.
V ostatním období, v sobotu a v ne-
děli je linka v provozu pouze v tra-
se Nádraží UHřínĚves—Lipany.

LINKA Č. 266

STRAŠNICE, ČERNOKOSTELECKÁ
— Hutní základna — Malesická
továrna — Na Homoli — Prů-
myslová — Štěrboboholská — Kut-
nohorská — Dolnoměcholupská —
Průmstav (x) — Fruta — Na



Sokolovská bude zatím, až do roku 1990, kdy začne provoz na
trase B 2 do Vysočan, konečnou stanicí „břekar“. Předpokládá se, že za
tři hodiny dopravní spíčky tu mezi trasami C a B přestoupí téměř 32,5
tisíce cestujících.

LINKA Č. 262

NÁDRAŽÍ ČAKOVICE — Avia Let-
ňany — Avia, obytný (x) — Let-
ňany — Letov — Letecké oprav-
ny — Jilemnická — Kbely — Tra-
bantská — Vojická — Nádraží
Horní Počernice — Votuzská —
Třebešovská (x) — Xaverov —
Závod PSVS (x) — Běchovice —
Na Vaňhově — Blatov — Ůjezd
nad Lesy — Hulická — Smřická
— Smřžovská — Bazar — Přim-
ské náměstí — **KLÁNOVICE**
Poznámka: Linka je v provozu pou-
ze v dopravních špičkách pracovní-
ho dne.

LINKA Č. 267

DRUŽBY — Mikulova — Protivo-
va — Modrá škola — Kosmonau-
tů — Horčičkova — Bellova (x)
— Betonárka (x) — Na Blaniči
— Na vrchách — Picassova —
Lidový dům — **UHRNĚVES**

LINKA Č. 268

STRAŠNICE, ČERNOKOSTELECKÁ
— Hutní základna — Malesická
továrna — Na Homoli — Prů-
myslová — Štěrboboholská — Kut-
nohorská — Dolnoměcholupská —
Průmstav (x) — Fruta — Na
vrchách — Nádraží UHřínĚves —
Picassova — Lidový dům — UHř-
něves — Na skále — Svažitá —
Kolovraty — Nad dvorem — Nad
Parkánem — U rozcestí (x) —
Pánkova — Hájová — **NEDVEŽI**

LINKA Č. 269

NÁDRAŽÍ ČAKOVICE — Avia Let-
ňany — Avia, obytný (x) — Let-
ňany — Letov — Letecké oprav-
ny — Jilemnická — Kbely — Tra-
bantská — Vojická — Nádraží
Horní Počernice — Votuzská —
Třebešovská (x) — Xaverov —
Závod PSVS (x) — Běchovice —
Na Vaňhově — Blatov —
Ůjezd nad Lesy — Sudějovická —
Zbyslavská — **ŮJEZD NAD**
LESY, ROHOŽNICKÁ
Poznámka: Linka je v provozu pou-
ze v dopravních špičkách pracovní-
ho dne.

ŮČELOVÉ LINKY

LINKA Č. 451

BUDOVATELŮ — Kunratický les
— Volha — **KOLEJE JIŽNÍ MĚ-**
STO
Poznámka: Linka je v provozu v pra-
covní dny a v neděli večer.

LINKA Č. 453

SMIČHOVSKÉ NÁDRAŽÍ — Lihov-
var — **VELKÁ CHUCHLE, STÁTNI**
ZÁVODIŠTĚ
Poznámka: Linka je v provozu v
den konání dostihů.

LINKA Č. 454

KOBYLISY, KE STIRCE — Pod-
hajská pole — Ůstav — **BOHNÍ-**
CE
Poznámka: Linka je v provozu vždy
ve středu a v nečtěli v době asi od
13.00 do 17.00 h.

LINKA Č. 455

KACEROV — Nemocnice Krč —
Ůstav mateřský — Zelené domky
— Dobronická — **MASKOM-**
BINÁT PISNICE
Poznámka: Linka je v provozu v do-
pravních špičkách pracovního dne.
V období ranní spíčky jen ve směru
TAM, v období odpolední spíčky ve
směru ZPĚT.

LINKA Č. 456

SPEJCHAR — Hradčanská — Vy-
pich — **ZLIČIN, STAVEBNÍ STRO-**
JE
Poznámka: Linka je v provozu
pouze v dopravních špičkách pra-
covního dne. V období ranní spíčky
ve směru TAM, v období odpolední
ve směru ZPĚT.

LINKA Č. 457

PROSEK, LOVOSICKÁ — Madlina
— Nový Střížkov — Náměstí Na
Proseku — Prosek — Krocínka
— Klíčovská — Klíčev (x) —
U pekáren — Náměstí Lidových
milic — Nádraží Vysočany (T)
— **OŮNZ VYSOČANY**
Poznámka: Linka je v provozu pou-
ze v sedle pracovního dne.

Autobusové linky, které nejsou
uvedeny v přehledu, nejsou pro-
vozovány.

NOČNÍ PROVOZ

LINKA Č. 502

HRADČANSKÁ — Lenínova — Lo-
tyšská — Hotel International —
Garáže Dejvice (x) — Hydrolo-
gický Ůstav — V Podbábě — Roz-
cestí — Mrazivny — Kamčská —
Vysoká škola zemědělská — MNV
Suchdol — **SUCHDOL**

LINKA Č. 503

HLOBETÍN, ČERNÝ MOST —
Hejtmanská — Markovská —
Kvěle — Iiráskova čtvrt — Lak-
tos — Jahodnice — Lomnická
(x) — U váhy — Dolní Počerni-
ce (Z) — Nádraží Běchovice —
Běchovice — Na Vaňhově —
Blatov — Ůjezd nad Lesy — Sudějov-
ická — Zbyslavská — **ŮJEZD**
NAD LESY, ROHOŽNICKÁ

LINKA Č. 504

ZIZKOV, OHRADA — Černínova
— Tachovské náměstí — U pa-
mátníku — Hlavní nádraží —
Muzeum (T) — I. P. Pavlova —
Palác kultury — Pražského po-
vstání — Mládežnická — Krčský
hřbitov — Na strži — Krčská —
Budějovická — Lisek — Michel-
ský les — Nemocnice Krč — ZÁ-
leš — Sulická — Novodvorská —
Čechická — Nové Dvory —
Pavlovka — Sídliště Libuř —
Modřany, U otočky — V kopci —
U sídliště — Sídliště Modřany —
Sovětské armády — Družná —
Rozvodna — Nad rozvodnou —
SÍDLIŠTĚ LHOTKA

■ Pokračování na str. 18

Vedení linek metra, tramvají a autobusů od 3. listopadu 1985

■ Pokračování ze str. 9

LINKA Č. 505

SÍDLIŠTĚ ČIMICE — Čimice —
 Fořtova (T) — Libeňská (Z) —
 Loďská — Odra — Zhořelecká —
 Krakov — Dunajecká — Piseč-
 ná — Ke Stírce — Vychovatelna
 — Rokoska — Kuchvíka — Jan-
 kovcova — Dělnická — Vltav-
 ská — Náměstí Republiky —
 Nádraží střed — Hlavní nádraží
 — Muzeum (T) — I. P. Pavlova
 — Palác kultury — Pražské po-
 povstání — Mládežnická — Ze-
 lená líška — Budějovická — Na
 rotích — V zápoří — Depo Ka-
 čerov — Severozápadní — Spo-
 řitov — Hlavní (Z) — Lešanská

(T) — Chodovec — Budovatelů
 — Jarníkova — Na jelenách —
 U dálnice — Družby — Miku-
 lova — Protivova — Kosmonau-
 —v — Horčičkova — Newtono-
 —va — Edisonova — Stadická —
 Na vartě — Sídliště Horní Mě-
 cholupy — TasKent — **NÁDRA-
 ŽI HOSTIVÁK**

LINKA Č. 506

OÚNZ VYSOČANY — Nádraží Vy-
 sočany (Z) — Náměstí Lidových
 milic — Prosek — ČSAD Klíčov
 — Čakovická (X) — U vodojemu
 — Důstojnické domy — Hluko-
 —va — PAJ — Kbely — **KBELY,
 HLEMNICKÁ**

LINKA Č. 508

MOSKEVSKÁ — Ženské domovy
 (Z) — Santoška — Václavka —
 Malvazinky — Urbanova — Far-
 —kář — Motorlet — Hutnanka —
 Vidoule — Karlštejská (Z) —
 Mláď — Kovářova — Alexandro-
 —va — Sostakovičova náměstí —
 Lžská — Blýž Beránek —
 Přeloučská — Motol — Kukulova
 — **BŘEVNOV, VYPICH**

LINKA Č. 509

LIBEŇ, BULOVA — Madlana —
 Liberecká — Sídliště Prosek —
 Prosek — DP Klíčov — Přehled-

ni — Letňany — **NÁDRAŽÍ CA-
 KOVICE**

LINKA Č. 510

LIBOČ, DIVOKÁ ŠÁRKA — Nová
 Šárka — Dědina — K letišti —
 Správa letišti — Na Padesátíku
 (X) — U hangárů — **LETIŠTĚ
 RUZYNE** *od 14. 11. 1985*

LINKA Č. 512

HLOUBĚTÍN, ČERNÝ MOST —
 Rajská zahrada — Závod SSZ
 (X) — Chvaly — Vojická — Ná-
 draží Horní Počernice — Votuz-
 —ská — **HORNÍ POČERNICE, NA
 KOVÁRNĚ**

Lanová dráha

**Stance: Ojezd —
 —Nebozizek—Petřín**
 Nadmořská výška údolní stanice:
 194,1 metru.
 Nadmořská výška vrcholové sta-
 —nice: 324,55 metru.
 Největší sklon tratě: 295 ‰.
 Nejkratší interval (9.00—20.00 h):
 10 minut.
 Nejdelší interval (po 22.00 h):
 20 minut.
 Rozsah provozu: 8.00—24.00 h
 (v období zkušebního provozu),
 5.00—24.00 h (po ukončení zku-
 —šebního provozu).

NOČNÍ JÍZDNÍ ŘÁDY

ELEKTRICKÉ DRÁHY

LINKA č. 51

Divoká Šárka	23.46	0.26	1.06	1.46	2.26	3.06	3.46
Hradčanská	0.03	0.43	1.23	2.03	2.43	3.23	4.03
Strossmayerovo nám.	0.09	0.49	1.29	2.09	2.49	3.29	4.09
Národní divadlo	0.18	0.58	1.38	2.18	2.58	3.38	4.18
Lazarská	0.21—25	1.01—05	1.41—45	2.21—25	3.01—05	3.41—45	4.21—25
Karlovo náměstí	0.27	1.07	1.47	2.27	3.07	3.47	4.27
I. P. Pavlova	0.30	1.10	1.50	2.30	3.10	3.50	4.30
Náměstí Míru	0.33	1.13	1.53	2.33	3.13	3.53	4.33
Flora	0.39	1.19	1.59	2.39	3.19	3.59	4.39
Strojimpert (Želivského)	0.42	1.22	2.02	2.42	3.22	4.02	4.42
Vinice	0.46	1.26	2.06	2.46	3.26	4.06	4.46
Prácheňská	0.49	1.29	2.09	2.49	3.29	4.09	4.49
Radošivická	0.51	1.31	2.11	2.51	3.31	4.11	4.51
Radošivická	0.15	0.55	1.35	2.15	2.55	3.35	4.15
Prácheňská	0.17	0.57	1.37	2.17	2.57	3.37	4.17
Vinice	0.20	1.00	1.40	2.20	3.00	3.40	4.20
Strojimpert (Želivského)	0.24	1.04	1.44	2.24	3.04	3.44	4.24
Flora	0.27	1.07	1.47	2.27	3.07	3.47	4.27
Náměstí Míru	0.33	1.13	1.53	2.33	3.13	3.53	4.33
I. P. Pavlova	0.36	1.16	1.56	2.36	3.16	3.56	4.36
Karlovo náměstí	0.39	1.19	1.59	2.39	3.19	3.59	4.39
Lazarská	0.41—45	1.21—25	2.01—05	2.41—45	3.21—25	4.01—05	4.41—45
Národní divadlo	0.46	1.26	2.06	2.46	3.26	4.06	4.46
Strossmayerovo nám.	0.55—56	1.35—36	2.15—16	2.55—46	3.35—36	4.15—16	4.55—56
Hradčanská	1.02—03	1.42—43	2.22—23	3.02—03	3.42—43	4.22—23	5.02—03
Divoká Šárka	1.20	2.00	2.40	3.20	4.00	4.40	5.20

LINKA č. 52

Hlubočepy	0.18	0.58	1.38	2.18	2.58	3.38	4.18
Moskevská	0.29—31	1.09—11	1.49—51	2.29—31	3.09—11	3.49—51	4.29—31
Palackého	0.34	1.14	1.54	2.34	3.14	3.54	4.34
Karlovo náměstí	0.36	1.16	1.56	2.36	3.16	3.56	4.36
Lazarská	0.38—43	1.18—23	1.58—23	2.38—43	3.18—23	3.58—43	4.38—43
Nádraží střed	0.49	1.29	2.09	2.49	3.29	4.09	4.49
Sokolovská	0.51	1.31	2.11	2.51	3.31	4.11	4.51
Palmovka	0.59	1.39	2.19	2.59	3.39	4.19	4.59
Černý most	1.14	1.54	2.34	3.14	3.54	4.34	5.14
Černý most	23.51	0.31	1.11	1.51	2.31	3.11	3.51
Palmovka	0.06	0.46	1.26	2.06	2.46	3.26	4.06
Sokolovská	0.14	0.54	1.34	2.14	2.54	3.34	4.14
Nádraží střed	0.16	0.56	1.36	2.16	2.56	3.36	4.16
Lazarská	0.22—25	1.02—05	1.42—45	2.22—25	3.02—05	3.42—45	4.22—25
Karlovo náměstí	0.27	1.07	1.47	2.27	3.07	3.47	4.27
Palackého náměstí	0.29	1.09	1.49	2.29	3.09	3.49	4.29
Moskevská	0.33—39	1.13—19	1.53—59	2.33—39	3.13—19	3.53—59	4.33—39
Hlubočepy	0.50	1.30	2.10	2.50	3.30	4.10	4.50

LINKA č. 53

Vozovna Kobylisy	23.52	0.32	1.12	1.52	2.32	3.12	3.52
Ke Stírce	23.56	0.36	1.16	1.56	2.36	3.16	3.56
Fučíkova	0.04	0.44	1.24	2.04	2.44	3.24	4.04
Strossmayerovo nám.	0.09	0.49	1.29	2.09	2.49	3.29	4.09
Nádraží střed	0.16	0.56	1.36	2.16	2.56	3.36	4.16
Lazarská	0.22—25	1.02—05	1.42—45	2.22—25	3.02—05	3.42—45	4.22—25
Karlovo náměstí	0.27	1.07	1.47	2.27	3.07	3.47	4.27
Palackého náměstí	0.29	1.09	1.49	2.29	3.09	3.49	4.29
Moskevská	0.33—39	1.13—19	1.53—59	2.33—39	3.13—19	3.53—59	4.33—39
Hlubočepy	0.50	1.30	2.10	2.50	3.30	4.10	4.50
Vozovna Pankrác	0.44	1.24	2.04	2.44	3.24	4.04	4.44
Vozovna Pankrác	0.23	1.03	1.43	2.23	3.03	3.43	4.23
Pražského povstání	0.26	1.06	1.46	2.26	3.06	3.46	4.26
Náměstí bíí Synek	0.32	1.12	1.52	2.32	3.12	3.52	4.32
Karlovo náměstí	0.39	1.19	1.59	2.39	3.19	3.59	4.39
Lazarská	0.41—43	1.21—23	2.01—03	2.41—43	3.21—23	4.01—03	4.41—43
Nádraží střed	0.49	1.29	2.09	2.49	3.29	4.09	4.49
Strossmayerovo nám.	0.56	1.36	2.16	2.56	3.36	4.16	4.56
Fučíkova	1.01	1.41	2.21	3.01	3.41	4.21	5.01
Ke Stírce	1.10	1.50	2.30	3.10	3.50	4.30	5.10
Vozovna Kobylisy	1.14	1.54	2.34	3.14	3.54	4.34	5.14

LINKA č. 54

Sídliště Dáblice	0.00	0.40	1.20	2.00	2.40	3.20	4.00
Ke Stírce	0.07	0.47	1.27	2.07	2.47	3.27	4.07
Vychovatelna	0.11	0.51	1.31	2.11	2.51	3.31	4.11
Pod Palmovkou	0.16	0.56	1.36	2.16	2.56	3.36	4.16
Fučíkova	0.24	1.04	1.44	2.24	3.04	3.44	4.24
Strossmayerovo nám.	0.29	1.09	1.49	2.29	3.09	3.49	4.29
Národní divadlo	0.38	1.18	1.58	2.38	3.18	3.58	4.38
Lazarská	0.41—43	1.21—23	2.01—03	2.41—43	3.21—23	4.01—03	4.41—43
Karlovo náměstí	0.45	1.25	2.05	2.45	3.25	4.05	4.45
Palackého náměstí	0.47	1.27	2.07	2.47	3.27	4.07	4.47
Nádraží Braník	0.59	1.39	2.19	2.59	3.39	4.19	4.59
Nádraží Braník	0.06	0.46	1.26	2.06	2.46	3.26	4.06
Palackého náměstí	0.19	0.59	1.39	2.19	2.59	3.39	4.19
Karlovo náměstí	0.21	0.61	1.41	2.21	3.01	3.41	4.21
Lazarská	0.23—25	1.03—05	1.43—45	2.23—25	3.03—05	3.43—45	4.23—25
Národní divadlo	0.28	1.08	1.48	2.28	3.08	3.48	4.28
Strossmayerovo nám.	0.37	1.17	1.57	2.37	3.17	3.57	4.37
Fučíkova	0.42	1.22	2.02	2.42	3.22	4.02	4.42
Pod Palmovkou	0.50	1.30	2.10	2.50	3.30	4.10	4.50
Vychovatelna	0.55	1.35	2.15	2.55	3.35	4.15	4.55
Ke Stírce	0.59	1.39	2.19	2.59	3.39	4.19	4.59
Sídliště Dáblice	1.06	1.46	2.26	3.06	3.46	4.26	5.06

LINKA č. 55

Černý most	0.09	0.49	1.29	2.09	2.49	3.29	4.09
Palmovka	0.25	1.05	1.45	2.25	3.05	3.45	4.25
Sokolovská	0.33	1.13	1.53	2.33	3.13	3.53	4.33
Nádraží střed	0.35	1.15	1.55	2.35	3.15	3.55	4.35
Lazarská	0.41—43	1.21—23	2.01—03	2.41—43	3.21—23	4.01—03	4.41—43
Karlovo náměstí	0.45	1.25	2.05	2.45	3.25	4.05	4.45
Ottakarova	0.53—55	1.33—35	2.13—15	2.53—55	3.33—35	4.13—15	4.53—55
Koh-i-noor	0.59	1.39	2.19	2.59	3.39	4.19	4.59
Prácheňská	1.04	1.44	2.24	3.04	3.44	4.24	5.04
Vinice	1.07	1.47	2.27	3.07	3.47	4.27	5.07
ÚD DP	1.16	1.56	2.36	3.16	3.56	4.36	5.16
ÚD DP	23.52	0.32	1.12	1.52	2.32	3.12	3.52
Vinice	0.01	0.41	1.21	2.01	2.41	3.21	4.01
Prácheňská	0.04	0.44	1.24	2.04	2.44	3.24	4.04
Koh-i-noor	0.09	0.49	1.29	2.09	2.49	3.29	4.09
Ottakarova	0.13—14	0.53—54	1.33—34	2.13—14	2.53—54	3.33—34	4.13—14
Karlovo náměstí	0.21	1.01	1.41	2.21	3.01	3.41	4.21
Lazarská	0.23—25	1.03—05	1.43—45	2.23—25	3.03—05	3.43—45	4.23—25
Nádraží střed	0.31	1.11	1.51	2.31	3.11	3.51	4.31
Sokolovská	0.33	1.13	1.53	2.33	3.13	3.53	4.33
Palmovka	0.41	1.21	2.01	2.41	3.21	4.01	4.41
Černý most	0.58	1.38	2.18	2.58	3.38	4.18	4.58

LINKA č. 56

Petřín	0.10	0.50	1.30	2.10	2.50	3.30	4.10
Hradčanská	0.23	1.03	1.43	2.23	3.03	3.43	4.23
Strossmayerovo nám.	0.29	1.09	1.49	2.29	3.09	3.49	4.29
Sokolovská	0.33	1.13	1.53	2.33	3.13	3.53	4.33
Nádraží střed	0.35	1.15	1.55	2.35	3.15	3.55	4.35
Lazarská	0.41—43	1.21—23	2.01—03	2.41—43	3.21—23	4.01—03	4.41—43
Karlovo náměstí	0.45	1.25	2.05	2.45	3.25	4.05	4.45
I. P. Pavlova	0.48	1.28	2.08	2.48	3.28	4.08	4.48
Náměstí bíí Synek	0.54	1.34	2.14	2.54	3.34	4.14	4.54
Spořitov	1.04	1.44	2.24	3.04	3.44	4.24	5.04
Spořitov	0.04	0.44	1.24	2.04	2.44	3.24	4.04
Náměstí bíí Synek	0.13	0.53	1.33	2.13	2.53	3.33	4.13
I. P. Pavlova	0.18	0.58	1.3				

AUTOBUSY

[Pokračování ze str. 10]

LINKA č. 502

Hradčanská	0.25	1.06	1.46	2.26	3.06	3.46	4.28
Suchbát	0.41	1.22	2.02	2.42	3.22	4.02	4.44
Suchbát	23.39	0.42	1.23	2.03	2.43	3.23	4.03
Hradčanská	23.56	0.59	1.40	2.20	3.00	3.40	4.20
							5.02

LINKA č. 503

Černý most	0.20	1.20	2.20	3.20			
Kyje	0.25	1.25	2.25	3.25			
Běchovice	0.36	1.36	2.36	3.36			
Újezd, Rohožnická	0.44	1.44	2.44	3.44			
Újezd, Rohožnická	1.48	1.48	2.48	3.48			
Běchovice	0.56	1.56	2.56	3.56			
Kyje	1.07	2.07	3.07	4.07			
Černý most	1.12	2.12	3.12	4.12			

LINKA č. 504

Ohrada	0.46	1.26	2.06	2.46	3.26	4.06	
I. P. Pavlova	0.55	1.35	2.15	2.55	3.35	4.15	
Budějovická	1.06	1.46	2.26	3.06	3.46	4.26	
Sídlíště Modřany	1.28	2.08	2.48	3.28	4.08	4.48	
Sídlíště Lhotka	1.35	2.15	2.55	3.35	4.15	4.55	
Sídlíště Lhotka	23.45	0.25	1.05	1.45	2.25	3.05	3.45
Sídlíště Modřany	23.51	0.31	1.11	1.51	2.31	3.11	3.51
Budějovická	0.12	0.52	1.32	2.12	2.52	3.32	4.12
I. P. Pavlova	0.23	1.03	1.43	2.23	3.03	3.43	4.23
Ohrada	0.32	1.12	1.52	2.32	3.12	3.52	4.32

LINKA č. 505

Sídlíště Čimlice	23.48	0.28	1.08	1.48	2.28	3.08	3.48
Ke Štěrce	23.59	0.39	1.19	1.59	2.39	3.19	3.59
Vltavská	0.07	0.47	1.27	2.07	2.47	3.27	4.07
Nádraží střed	0.11	0.51	1.31	2.11	2.51	3.31	4.11
Budějovická	0.24	1.04	1.44	2.24	3.04	3.44	4.24
Spolřívov	0.31	1.11	1.51	2.31	3.11	3.51	4.31
Dvůřky	0.41	1.21	2.01	2.41	3.21	4.01	4.41
Sídl. Horní Měcholupy	0.51	1.31	2.11	2.51	3.31	4.11	4.51
Nádraží Hostivař	0.55	1.35	2.15	2.55	3.35	4.15	4.55
Nádraží Hostivař	0.19	0.59	1.39	2.19	2.59	3.39	4.19
Sídl. Horní Měcholupy	0.29	1.09	1.49	2.29	3.09	3.49	4.29
Drážky	0.39	1.19	1.59	2.39	3.19	3.59	4.39
Spolřívov	0.46	1.26	2.06	2.46	3.26	4.06	4.46
Budějovická	0.59	1.39	2.19	2.59	3.39	4.19	4.59
Nádraží střed	1.03	1.43	2.23	3.03	3.43	4.23	5.03
Vltavská	1.11	1.51	2.31	3.11	3.51	4.31	5.11
Ke Štěrce	1.12	2.02	2.42	3.22	4.02	4.42	5.22
Sídlíště Čimlice							

LINKA č. 506

OÚZV Vysočany	0.28	1.08	1.48	2.28	3.08	3.48	4.28
Prosek	0.34	1.14	1.54	2.34	3.14	3.54	4.34
Kbely, Jilemnická	0.43	1.23	2.03	2.43	3.23	4.03	4.43
Kbely, Jilemnická	0.11	0.51	1.31	2.11	2.51	3.31	4.11
Prosek	0.20	1.00	1.40	2.20	3.00	3.40	4.20
OÚZV Vysočany	0.26	1.06	1.46	2.26	3.06	3.46	4.26

LINKA č. 508

Moskevská	0.00	0.40	1.20	2.00	2.40	3.20	4.00
Vidoule	0.13	0.53	1.33	2.13	2.53	3.33	4.13
Sastakovičovo náměstí	0.22	1.02	1.42	2.22	3.02	3.42	4.22
Břevnov, Vypich	0.34	1.14	1.54	2.34	3.14	3.54	4.34
Břevnov, Vypich	0.36	1.16	1.56	2.36	3.16	3.56	4.36
Sastakovičovo náměstí	0.48	1.28	2.08	2.48	3.28	4.08	4.48
Vidoule	0.57	1.37	2.17	2.57	3.37	4.17	4.57
Moskevská	1.10	1.50	2.30	3.10	3.50	4.30	5.10

LINKA č. 509

Libeň, Bulovka	0.27	1.07	1.47	2.27	3.07	3.47	
Sídlíště Prosek	0.34	1.14	1.54	2.34	3.14	3.54	
Letňany	0.41	1.21	2.01	2.41	3.21	4.01	
Nádraží Čakovice	0.44	1.24	2.04	2.44	3.24	4.04	
Nádraží Čakovice	0.10	0.50	1.30	2.10	2.50	3.30	4.10
Letňany	0.19	0.59	1.39	2.19	2.59	3.39	4.19
Sídlíště Prosek	0.20	1.00	1.40	2.20	3.00	3.40	4.20
Libeň, Bulovka	0.26	1.06	1.46	2.26	3.06	3.46	4.26

LINKA č. 510

Dvorská Šárka	0.10	0.50	1.30	2.10	2.50	3.30	4.10	4.48
Letiště, Ruzyně	0.20	1.00	1.40	2.20	3.00	3.40	4.20	4.58
Letiště, Ruzyně	23.50	0.30	1.10	1.50	2.30	3.10	3.50	4.30
Dvorská Šárka	0.00	0.40	1.20	2.00	2.40	3.20	4.00	4.40

LINKA č. 512

Černý Most	23.40	0.20	1.00	1.40	2.20	3.00	3.77
Horní Počernice, Na Kovárně	23.53	0.33	1.13	1.53	2.33	3.13	3.50
Horní Počernice, Na Kovárně	0.00	0.40	1.20	2.00	2.40	3.20	3.52
Černý Most	0.13	0.53	1.33	2.13	2.53	3.33	4.05

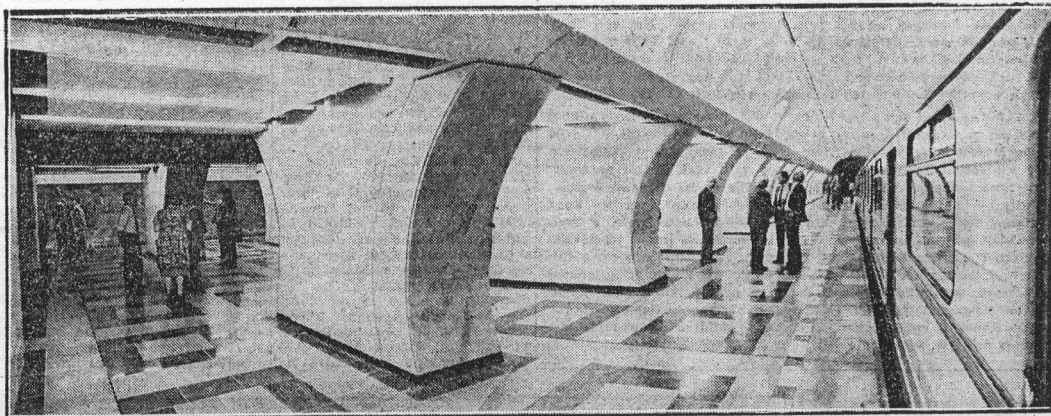
STAVBA přátelství

[Pokračování ze str. 1]

nic metra v Praze a Moskvě. Přišel čas, aby naši projektanti, technici a dělníci ukázali, čemu se za roky výstavby metra v Praze od sovětských učitelů naučili. Stanice Pražská v moskevském metru, o které podrobněji píšeme na jiném místě, přesněji její architektonické ztvárnění, se stala místem této zkoušky. Stanice Pražská v Moskvě a Moskevská v Praze byly kolébkou dvou internacionálních brigád složených ze šedesáti našich a sovětských pracovníků. Brigády spolu na dálku soutěží a podmínky internacionální socialistické soutěže nejsou snadné. Hodnotí se například dozorování harmonogramu prací, kvalita odevzdaného díla, uplatňování nových, pokrokových metod atd.

Záhy začnou odě stanice sloužit cestujícím. Stanice Moskevská se představí v kabátě, který jí ušili sověští odborníci podle zásad výstavby a architektonického ztvárnění stanic moskevského metra, aby se tak stala kouskem Moskvy v Praze. Jako bude Pražská v Moskvě vřiztkou naší.

Spolupráce mezi ČSSR a SSSR bude pokračovat dál. Na trase B stejně jako na ostatních dvou trasách budou jezdit vagony vyrobené v Mytišinském strojírenském závodě v Moskvě, z podzemí budou na povrch dopravovat cestující dlouhé eskalátory z leningradského závodu Kotljkova. Pomoc a spolupráce prokvefené léty se posunují do vyšší formy a budou bít nad postupem dalších tras, nad zrodem nových stanic, nad dokonáním provozem celého našeho metra.



Moskevská leží v křižovatce Anděl. Konečnou podobu architektonickým ztvárněním jí dali sověští odborníci, kteří se představí Pražanům i klasickými obkladovými materiály moskevského metra — mramorem a žulou v barevné kombinaci bílé a rudé.

METRO BUDOUČNOSTI

Jak se bude prodlužovat »běčko« • Na cestě do Hostivaře • A další plány

Pětadvacet stanic a 22,5 kilometru tras má nyní podzemní síť metra v Praze. Ještě letos po zahájení provozu na trase B a na spojení do depa v Hostivaři se celková délka zarovná zhruba na třicet kilometrů a přibude dalších sedm stanic. Ani tím však výstavba metra v Praze neskončí.

V červnu 1983 schválilo především prodlužovat také na opačné straně, kde v roce 1990 začne provoz na trase II B v délce 4,5 kilometru se čtyřmi stanicemi. Trasa, jejíž výstavba byla zahájena letos, naváže na stanici Sokolovská a přes stanice Karlín, Hakenova, Palmovka a Zápotockého se dostane až do Vysočan. Tím se podaří dostat moderní a rychlý dopravní prostředek, jakým je metro, do důležitých průmyslových oblastí. Nová konečná stanice Zápotockého bude bezprostředně navazovat na areál vysočanského závodu ČKD.

Změn se dočkáme i na tzv. spojení do depa Hostivař, která zatím bude sloužit pouze pro

prázdné vagony bez cestujících k cestě do areálu depa. V roce 1987 zde však začne veřejnosti sloužit stanice Strašnická, situovaná pod křižovatkou ulic Starostrašnická a V olšinách. V roce 1990 ji doplní druhá stanice Skalka v prostoru sídlišť Rybníčky a Skalka.

U dalších staveb bude přesně zahájení výstavby a provozu stanoveno v 8. a 9. pětiletém plánu. Jde o druhou etapu výstavby opravárenské základny metra v Hostivaři, dále o trasu V B navazující na trasu III B ze stanice Dukelská do stanice Zličín u nově vznikajícího závodu Tatra ČKD v délce pěti kilometrů s pěti stanicemi, o trasu IV C navazující na III C z Fučkovy na třídu Rudé armády a o trasu IV B ze stanice A. Zápotockého do Hloubětína. Plánuje se také výstavba třetího pražského depa metra na Zličíně.

Víte, že...

• pražské metro přepraví denně přes 850 tisíc cestujících? Od zahájení provozu v roce 1974 je to už téměř dvě miliardy 200 tisíc přepravených osob;

• koncem letošního roku bude mít vozový park metra už 410 vagonů z Mytišinského strojírenského závodu v Moskvě? Za měsíc najezdí vozy metra kolem dvou milionů kilometrů;

• nejhlubší stanicí podzemní sítě pod Prahou je stanice Národní Miru na trase A, a zůstane jí i po otevření trasy B. Je uložena v hloubce 53 metry. V této stanici je také nejdelší eskalátor, který měří 87 metrů;

• po zahájení provozu na »běčce« převezme metro už 33 procent přepravních výkonů městské hromadné dopravy v Praze? V dalším rozšiřování tras metra význam tohoto druhu dopravy dále poroste.

• s trasou B přibudou do sítě pražského metra dvě přestupní stanice? Předpokládá se, že na Sokolovské přestoupí ve všech hodinách dopravní špičky mezi trasami B a C celkem 32,5 tisíce cestujících.

• nejhlubší stanicí »běčka« je Městek — 41,3 metru pod zemí — a nejměhlší je uložena stanice Sm'chovské nádraží — 11,1 metru? Je také jedinou stanicí, která se budovala v otevřeném jámě.

VÁŽENÍ ČTENÁŘI,

pražské metro bude nyní, od listopadu 1983, tvořit ucelený systém, který umožní ve stanicích Můstek—Muzeum—Sokolovská vzájemný přestup na kteroukoliv z tras. Dopravní trojúhelník stanic v centru města tak nabídne cestujícím řadu nových přepravních možností.

Zahájení provozu na trase I B bude provázet i mnoho změn v provozu povrchové městské dopravy. Po řadě dopravních průzkumů a jednání byl připraven takový dopravní systém vedení tramvajových i autobusových linek, který by měl vyhovovat naprostě většině cestujících a zůstat v podstatě po řadu let už nezměněn.

Po zahájení provozu na trase B bude zajištěna i přímá návaznost dálkové a příměstské dopravy mezi železniční a metrem ve stanicích ČSD hlavní nádraží, nádraží střed, smíchovské nádraží a nádraží Holešovic, stejně jako mezi metrem a autobusy ČSAD ve stanicích metra Zelivského, Sokolovská, Fučíkova, Mládežnická, Smíchovské nádraží a Moskevská.

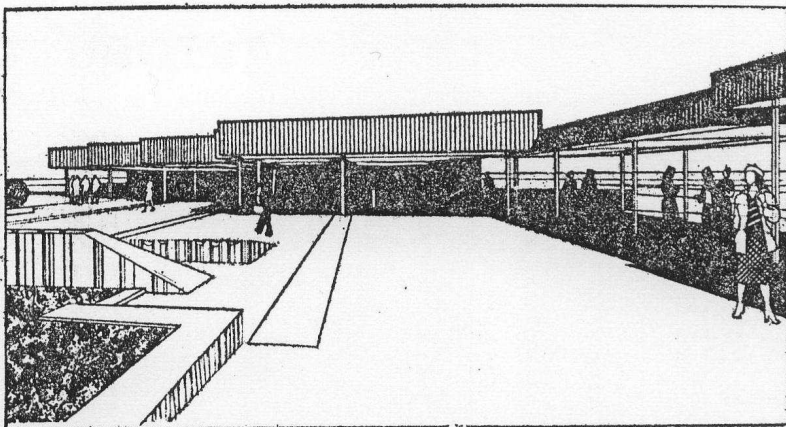
Tramvajová doprava bude nyní plnit v systému pražské hromadné dopravy zejména dva základní úkoly. Především bude zajišťovat kvalitní a dostatečně kapacitní přepravu do těch oblastí, kde dosud není metro — ve směru na Žižkov, Karlín, Vysočany, Braník, Košíře apod. Páté tramvajové síť se stane pět tzv. diametrálních linek, projíždějících centrální oblastí a spojujících přes centrum okrajové části města. Takové dopravní spojení budou od 3. listopadu zabezpečovat linky č. 3 (Hloubětín, Černý Most—Braník, nádraží), č. 9 (Hrdlořezy, Spojovací—Košíře, Kotlářka), č. 17 (Střížkov, sídliště Dáblice—Braník nádraží), č. 24 (Střížkov, sídliště Dáblice—Záběhlice, Zahradní Město) a linka č. 26 (Libeň, Divoká Šárka—Strašnice, Radošovice).

Neméně významné však jsou i tzv. linky tangenciální (č. 1, 4, 6, 7, 8, 10, 12, 16, 18, 22 a 25), které spojí okrajové části města, dotknou se centrální oblasti, ale nebudou jí projíždět. V dostupné vzdálenosti tak zabezpečí intenzivní přepravu cestujících ke střední Praze. Rozhodujícími dotykovými body bude nám. Republiky, Florenc, Muzeum, Perštýn a Karlovo nám.

Nejvýznamnější úlohu budou plnit tzv. napájecí tramvajové linky, které v kombinaci se sítí metra tvoří jednotný dopravní celek. Tyto linky zajišťují především dopravní vztahy ke stanicím metra Leninova, Hradčanská a Zelivského na trase A, Sokolovská a Karlovo nám. na trase B a Fučíkova na trase C. Půjde o linky č. 2, 5, 11, 13, 14, 15, 19, 20, 21 a 23.

Se změnami ve vedení tramvajových linek dochází od 3. listopadu i ke změnám v jejich číslování. Dosavadní číslování, historicky vzniklé již před druhou světovou válkou, prošlo vzhledem k rozsáhlé výstavbě a přestavbě hlavního města řadou změn a v současné době již neodpovídá potřebám. Nyní bude vytvořena souvislá číselná řada linek č. 1—26. Snahou Dopravních podniků bylo, aby zejména u tzv. tradičních linek zůstala zachována alespoň jedna konečná, na niž jsou cestující zvyklí. Některé linky však přijdou od 3. listopadu na zcela nové trasy. Toto nové linkové vedení by mělo bez podstatných změn vydržet až do přelomu století. S novým číslováním se setkájí cestující i u nočních tramvajových linek (č. 51—58).

Autobusová doprava bude mít i nadále nezastupitelné místo při zajišťování dopravy zejména do nově budovaných sídlišť v okrajových částech města, kde jsou autobusy zatím jediným a tedy základním druhem dopravy. Stále více však budou autobusy plnit funkci napájecí metra a elektrických drah. Důležitě dopravní uzly — autobusová nádraží MHD — najdou cestující nově u stanic metra Smíchovské nádraží a Moskevská. Např. u Smíchovského nádraží bude končit 13 autobusových linek, především v oblasti Hlubočep, Barrandova, Zbraslavi, Lipenců, Radotína a dalších připojených obcí. U Moskevské najde konečnou 12 autobusových linek, zajišťujících přepravu nejen cestujících z nově budovaného Jihozápadního Města, ale také z Jinoch, Dejvic, Motola, Petřin, Řeporyjí apod. Takže klidné a spolehlivé cestování našim hlavním městem, vážení čtenáři!



Pražská na moskevském metru se už za pár dní zaplní cestujícími. Jak je vyřešen pavilón nad vstupem do podzemní pasáže stanice, ukazuje naše kresba. Kresba: archiv VP

PŮL STOLETÍ POD MOSKVOU

Nejprve jen třináct stanic • Devět tras a dvě stě kilometrů • Praha je na křižovatce Kirovogradské a Krasnové Majaka

Už půl století provozu oslavilo letos moskevské metro. První vlak vyjel na trasu dlouhou 11,8 kilometru s třinácti stanicemi 15. května 1935. V červnu 1941, kdy nacisté přešli Sovětský svaz, měla už síť metra pod hlavním městem SSSR téměř 25 kilometrů.

Druhá světová válka se také započala do dlouhé historie moskevského metra, které i během těžkých válečných dnů nepřerušilo provoz. Za prvních šest měsíců války se v metru pod Moskvou narodilo 213 malých Moskvanů. V listopadu 1941 se ve stanici Majakovská konalo tradiční shromáždění Moskvánů k výročí Října. Jen jedna stanice metra byla vyřazena z provozu — Kirovská —, kde byl zřízen generální štáb a pracoval tam operativní orgán nejvyššího velení Sovětské armády. I v těžké válečné době se moskevské metro prodlužovalo, například v lednu 1943 začal sloužit nový úsek dlouhý 6,5 kilometru a na konci druhé světové války měla síť moskevského metra už 38,5 kilometru.

Od roku 1945 až do dneška se síť metra pod Moskvou prodlužovala o 160 kilometrů. Nyní jezdí vlaky metra na devíti trasách dlouhých dvě stě kilometrů se 123 stanicemi. Od srdce Moskvy, z Rudého náměstí, je nyní možné dojet do míst vzdálených 18 kilometrů na západ, 14 na východ, 16 na jih a 15 na sever. Denně přepravuje metro kolem sedmi miliónů cestujících, což je kapacita, kterou se nemůže pochlubit žádné jiné metro na

světě. Do roku 2000 má přibýt pod Moskvou dalších 120 kilometrů tras a sto stanic. V plánu je také vybudování systému expresních tras, které spojí střed města s nejbližšími obvody. Předpokládá se, že na těchto trasách, jejichž výstavba by měla začít ve 13. pětiletce, budou jezdit desítky až dvanáctivozové soupravy.

V těchto dnech je však pozornost Moskvánů upřena především na trasu Šerpučovskou, jejíž prodloužení se nyní, podobně jako naše »běžko«, chystá na zahájení provozu. Právě na ní vystoupí stanice, která je nám, Pražanům, velmi blízká, a to nejen názvem — Pražská. Na základě mezivládní dohody z dubna 1982 ji totiž architektonicky ztvárňují naši odborníci a moskevští si na oplátku vzali na starost stanici Moskevskou na trase B.

Stanici Pražskou najdete v Moskvě na křižovatce ulic Kirovogradské a Krasnové Majaka v jižní části Moskvy ve čtvrti Čertanovo nedaleko Varšavské třídy, kde stojí obchodní dům Praha. Stanice je ukázkou toho, co už se naši odborníci za roky výstavby metra v Praze naučili. Použili pro to postupy, metody i materiály, které jsou pro praž-

ské metro charakteristické, osvědčené, vyzkoušené, moderní a progresivní. Projevuje se to v podhledech, v obkládacím materiálu, v řešení doplňků, detailů pro nás už v podzemí běžných, ale pro Moskvany odlišných a neobvyklých.

Jedním z hlavních poznávacích znaků budou keramické obklady, podobné těm, které známe z trasy III C, a které se objeví i na některých stanicích nové trasy B. Keramika je pro československé stavebnictví dost typická a nyní budou tedy keramické obklady našim reprezentantem v Moskvě. Důležitou součástí stanice Pražská jsou i podchody, řešené ve výrazové jednotě s vestibuly. Objeví se v nich proslavení prodejní tiskoviny, upomínkových předmětů a květin, což je jeden z typických rysů řešení pasáží u stanic pražského metra. Známe to třeba ze stanic Muzeum, ze stanice trasy II A apod. Západní a východní konec podchodu uzavírají tzv. dvorany se schodišti. Dvorany, vlastně jakési haly, propouštějí podzemní část s povrchem, mají výšku přes dvě patra, protože nejsou zastropené na úrovni podchodu, ale až přístupových schodišť.

Výstupem z metra práce našich odborníků neskončila. Řešili a tvořili i povrch stanice v přímé vazbě na uspořádání výstupů z podzemních pasáží spojujících nárožní křižovatky ulic Kirovogradské a Krasnové Majaka u jižního vestibulu stanice. Dvorany, jejichž zastřešení vytváří na povrchu jakési pavilóny, se stávají odpočinkovými zákoutími, kde nemohou chybět umělecká díla našich umělců.

Stanice Pražská je kouskem Prahy, který naši projektanti a stavbaři dávají Moskvánům.

INFORMACE PRO VÁS

Už od roku 1977 slouží Pražanům i všem návštěvníkům našeho hlavního města oddělení dopravních informací. O tom, že se služby tohoto pracoviště skutečně vztýly, a že se jedná o činnost pro veřejnost skutečně užitečnou, svědčí kromě jiného i vysoký počet poskytnutých informací. Pracovníci oddělení jejich denně poskytují přes dvě stě adresátů.

Oddělení dopravních informací je umístěno ve zvýšeném podlaží odbavovací haly hlavního nádraží ČSD a slouží ve všední dny od 6 do 19 hodin. Ve stejné době mohou cestující dostat potřebné informace i na telefonním čísle 22 92 52.

Oddělení dopravních informací podává informace:

- dopravního a přepravního tarifního charakteru z provozu metra, tramvají a autobusů, například o dopravním spojení mezi jednotlivými místy, o jízdních řádech spojů, o nočním provozu, o přepravě věcí, o placení jízdného a přepravného, o ceně jízdenek, o místech předprodeje apod.;
- o okamžité situaci v provozu metra, tramvají a autobusů DP, o výlukách, objížďkách, odklonech a možnostech náhradní dopravy;
- rámcového charakteru z provozu osobní lodní dopravy, osobní a nákladní taxislužby i o pájování automobilů v DP-Fragocar.



Moskevské metro si i při své široké síti provozu nachází cestu do dalších částí hlavního města SSSR. Na snímku jedna ze stanic trasy budované v nedávné době: Ulice roku 1905, která se nachází pod krasnopresňanskou částí města. Snímky: VP — Tereba

METRO V METRECH

- První metro na světě zahájilo provoz v Londýně 10. ledna 1863. Do konce minulého století přibýlo sedm velkoměst, z toho čtyři v Evropě a tři v Americe. Posledním městem, kde začalo jezdit metro před 2. světovou válkou, byla Moskva.
- Ze 160 členských zemí OSN má 33 zemí v provozu metro v jednom či více městech a z nich jen 27 států má metro ve svých hlavních městech.
- Největší počet podzemních drah od druhé světové války vybudoval SSSR — osm, Japonsko — šest a USA — pět. Pouze dvanáct zemí na celém světě má metro ve dvou či více městech.
- V evidenci Mezinárodního svazu veřejné dopravy v Bruselu je pražské metro evidováno pod

- číslem 46. Patří mezi sedmáct metrů světa, jejichž trasy vedou výlučně v podzemních tunelech.
- V Evropě slouží cestujícím 36 podzemních drah, v Americe 17, v Asii 15 a v Austrálii dvě. V Africe se teprve metra budují, a to v Alžírě a v Káhiře. Nejmladším je metro v indické Kalkatě v Asii, které začalo jezdit cestující vlani.
- Největší počet cestujících na světě přepravuje denně moskevské metro — osm miliónů. Nejdělsí síť metra má New York — 393,5 kilometru. Nejkratší metro je v Istanbulu — 573 metry. Nejvíce položené metro jezdí v Mexiko City ve výšce 2200 metrů. Největší tempo při výstavbě zaznamenalo metro v Ósace, kde mezi lety 1967 a 1970 postavili 35 kilometrů.